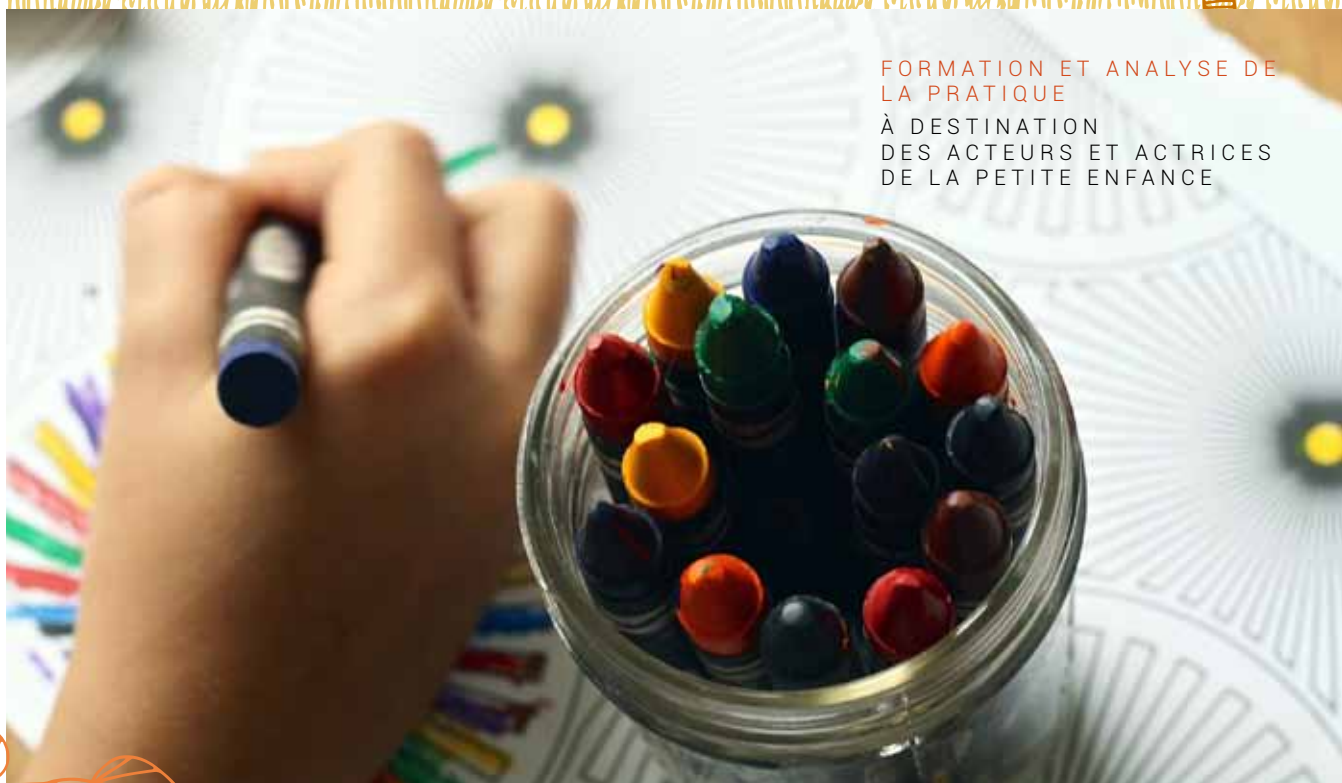
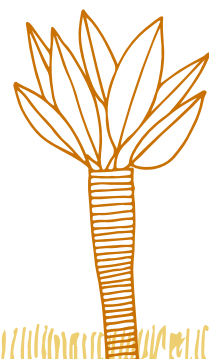
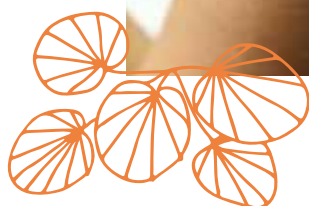


ACEPP 17 CATALOGUE 2024 ●●●



FORMATION ET ANALYSE DE
LA PRATIQUE
À DESTINATION
DES ACTEURS ET ACTRICES
DE LA PETITE ENFANCE



SE FORMER ► S'OUVRIR ► S'ENRICHIR ► PARTAGER ► ÉLABORER ► RENCONTRER

Qualiopi
processus certifié

■ RÉPUBLIQUE FRANÇAISE

La certification qualité a été délivrée par AFNOR Certification
au titre de la catégorie d'actions suivantes :
ACTIONS DE FORMATION



ACEPP 
Accompagner pour aider à grandir !



L'ACEPP17 C'EST QUOI ?

L'Association des Collectifs Enfants Parents Professionnels de Charente-Maritime (ACEPP 17) est une fédération départementale de l'ACEPP dont un des objectifs est de soutenir et renforcer les compétences des professionnels dans leur mission d'accueil de qualité du jeune enfant. Les formations présentées en 2024 ont été pensées en tentant de répondre au mieux aux attentes des professionnels de l'accueil du jeune enfant mais aussi au projet associatif de l'ACEPP, celui de favoriser la coéducation et l'ouverture à tous. Cette offre prend également en compte les grands principes de la charte nationale pour l'accueil du jeune enfant.



L'équipe de l'ACEPP17 se tient à votre disposition pour vous accompagner dans l'élaboration de la réponse à vos besoins de formation y compris sur le volet administratif et financier.

Les formations sont accessibles à tous. Les acteurs de la petite enfance et de l'enfance, salariés ou non, elles ne sont pas réservées aux seuls adhérents, les professionnels des collectivités et autres modes de gestion sont également les bienvenus !



ACCUEIL DES PERSONNES EN SITUATION DE HANDICAP

Nous tenons à ce que le fait de se sentir, ou d'être en situation de handicap, ne soit pas un frein à la participation à nos formations.

Nous constatons que souvent, l'un des premiers obstacles à franchir est de se tourner vers l'organisme de formation pour faire part de ses besoins spécifiques. Bien qu'hébergé au sein d'un IMPRO accueillant des jeunes en situation de déficience légère, l'ACEPP17 n'est pas un organisme spécialisé dans l'accueil des personnes en situation de handicap. Cependant, dans notre milieu professionnel où l'accueil de tous est une priorité, nous savons que ce n'est qu'en travaillant avec tous et toutes, employeurs et salariés que nous arriverons à trouver les meilleures solutions.

Ainsi, quelle que soit votre situation, contactez-nous. Nous mettrons tout en œuvre pour que vous puissiez participer à nos formations dans les meilleures conditions possibles.

se former
S'OUVRIR
s'enrichir PARTAGER
ÉLABORER
Rencontrer

CONTACT

Nina LE GOAZIOU, référente handicap
acepp17.asso@gmail.com
05 46 87 20 05 / 06 41 59 29 65



La certification qualité a été délivrée par AFNOR Certification au titre de la catégorie d'actions suivantes : ACTIONS DE FORMATION



Nos propositions



les formations du catalogue

Elles sont adaptées aux besoins des professionnel.les afin d'aller vers un accueil de qualité optimale. Ajustées à partir de la demande des professionnel.les des structures, les formations se déroulent dans les salles adaptées du château de l'IME Croix Rouge à Tonnay-Charente et concernent entre 4 et 15 stagiaires issu.e.s de différentes structures.

**Une journée de formation dure 6 heures :
de 9h à 16h sauf cas particulier**

Les formations en intra

Elles sont conçues sur mesure à destination de l'équipe des professionnel.les et sont réalisées par un.e formateur.ice spécialisé.e que nous vous proposons. Elles peuvent concerner tous les professionnel.les de la structure ou une partie seulement.

Voici des exemples de thèmes possibles mais ce ne sont que des exemples car les formations en intra sont développées à votre demande et en réponse à votre besoin : l'accueil d'enfants porteurs de handicap, la gestion des conflits, l'aménagement des espaces...

Les formations sont aussi possibles en individuel sur des questions liées au management par exemple.

L'animation de journées pédagogiques

Les journées pédagogiques à la crèche sont des moments essentiels pour se ressourcer en équipe. Proposées sous forme de temps d'échanges en interne, de conférence, de formation, de séminaire, elles permettent de renforcer la cohésion d'équipe, de penser ensemble, de se retrouver autour du projet, de souffler et de prendre du recul. Vous souhaitez approfondir une thématique précise ou encore travailler l'organisation et les pratiques au sein de la crèche, les journées pédagogiques sont faites pour cela.

La nouvelle Convention d'Objectifs et de Gestion 2023-2027 signée entre l'Etat et la CNAF mentionne le financement de 3 journées pédagogiques dans le cadre de la Prestation de Service Unique.



Analyse

DES PRATIQUES, DIFFÉRENTES POSSIBILITÉS

PARCE QUE CE MOMENT DE PARTAGE ENTRE PAIRS OU EN ÉQUIPE POUR PENSER ENSEMBLE EST INDISPENSABLE POUR

- Accompagner le, la professionnel.le dans les actes et les gestes qu'il ou elle peut poser dans le cadre de l'exercice de sa fonction
- Mettre en mouvement des situations passées pour les analyser en groupe
- Réfléchir à des actions à venir
- Avoir un éclairage disciplinaire sur les pratiques et leurs "conséquences" pour les publics accueillis.
- Accompagner la conceptualisation de la pratique
- Élaborer des outils professionnels pour affiner l'analyse des situations rencontrées
- Construire une culture commune entre les participant.e.s



POUR LES ÉQUIPES

NOUVEAU

Analyse des pratiques à destination des professionnel.les de terrain travaillant auprès de jeunes enfants en crèche

DATES Les lundis 27 mai, 1^{er} juillet, 7 octobre, 12 novembre et 18 décembre 2024

Intervenant : Michel MONTHEIL, psychographe clinicien
5 demies-journées de 9h à 12h30

Dans le respect de la déontologie, dans un cadre sécurisé par différentes règles dont la confidentialité des propos échangés, avec le respect du secret professionnel, du respect de l'intimité et de l'anonymat des parents et familles... Nous aborderons différents aspects de la pratique et des référentiels professionnels des participant.e.s.

Nous créerons ensemble une dynamique psychologique d'équipe pour sécuriser aussi bien le groupe que l'individuel et tendre vers un langage commun, compréhensible par tou.te.s.

Nous ferons un état des lieux des questions qui se posent et identifierons certaines dimensions communes. Celles-ci constitueront la trame des séances de ce cycle.

Nous interrogerons les points forts et les fragilités ou difficultés rencontrées par chaque participant.e dans sa pratique individuelle.

Nous articulerons ces éléments dans le dispositif

habituel et les projets de la crèche d'appartenance. Les échanges permettront à chacun.e de se questionner et de réinterroger ses pratiques dans un climat de confiance pour exprimer ses différences.

Nous chercherons à dégager collectivement des principes qui conduisent leurs missions quotidiennes et les valeurs que les professionnel.les veulent faire vivre.

Chacun.e réfléchira à sa charte d'accueil qui découle des valeurs éthiques et tendra vers la co-construction des différents projets institutionnels (éducatif, social, pédagogique, développement durable...).

Nous resterons attentif.ves à l'imprévu et aux situations actuelles qui nécessiteraient un approfondissement afin de permettre un dégagement éventuel de crises ou une meilleure compréhension psychologique des enfants, familles et accueils.

NOUS CONSULTER pour toute question administrative sur la prise en charge de cette action



Entre responsables



EN INTER : 2 OFFRES



LES ATELIERS PRATIQUES DU MANAGEMENT

L'expression "Atelier Pratique" renvoie à un travail d'analyse des postures et situations de management afin d'en tirer les enseignements et apprentissages. Ce travail permet également l'adaptation et l'amélioration continue des réponses apportées au management des équipes.

Cette démarche professionnelle s'inscrit dans un processus qui consiste, non seulement à raconter, décrire et à mettre en commun, à échanger, mais aussi à analyser un vécu professionnel, au sens premier de décortiquer (chercher ce qui est sous l'écorce), pour tenter de comprendre ce qui a été fait, ce qui s'est passé, ce qui a été produit, ce qui est advenu... Et ce suivant le cheminement que l'on pourrait schématiser ainsi : ANALYSER (à présent) pour COMPRENDRE (du passé et à partir du passé) afin de DISCERNER pour DÉCIDER puis AGIR (dans l'avenir)

Ceci dans le but de devenir plus efficient, d'acquérir un savoir-faire expert ainsi qu'un mieux-être professionnel.

L'analyse de pratique permet aux professionnel.les, dans une dimension individuelle et collective, de réfléchir aux actes et gestes qu'ils et elles posent dans le cadre de l'exercice de leur métier.

Cette action permet de :

- Concourir au développement des compétences en management des participant.e.s
- Aborder ses questionnements et rechercher collectivement des hypothèses d'amélioration
- Partager un espace de ressourcement bienveillant et confidentiel
- Entretenir une dynamique professionnelle par l'analyse d'expériences et la proposition d'apports théoriques
- La démarche consiste à travailler sur les situations réelles de chacun.e. L'analyse, la réflexion partagée et les apports d'une intervenante extérieure permettent d'explorer des problématiques et des solutions nouvelles
- Le cadre de ce travail est défini par la confidentialité des échanges, la libre expression et le respect mutuel de chacun.e, le statut égalitaire des participant.e.s dans cet espace de perfectionnement professionnel
- Ces conditions favorisent et activent des processus de conscientisation, de distanciation et d'élaboration

Intervenante : Valéry SEROUX

Voir dates et programme page 21

ACCOMPAGNER UNE ÉQUIPE PETITE ENFANCE

L'analyse de la pratique propose de dépasser les difficultés professionnelles rencontrées en offrant un espace d'écoute, de réflexion et d'élaboration à partir de situations réelles.

Cette action permet de :

- Permettre une prise de recul et de réflexion sur ses modes de fonctionnement : repérer les représentations qui sous-tendent ses pratiques managériales
- S'ouvrir à des espaces d'évolution en termes d'outils, de questionnement, de compétences émotionnelles et relationnelles
- Enrichir son expérience d'apports théoriques structurants, bénéficier des expériences de ses pairs
- Favoriser la créativité et la production de nouvelles orientations de travail face aux difficultés rencontrées
- Ajuster son nouveau positionnement professionnel
- Les contenus de chaque session sont définis entre les participant.e.s et l'intervenante en fonction des besoins et des attentes de chacun.e en début de séance

Cadre de sécurité

Ce travail d'accompagnement et d'élaboration collective se fait dans un espace sécurisé et structuré : un cadre y est posé et une méthodologie d'analyse de pratique et d'élaboration collective appliquée. La tenue de ce cadre et de ce processus permet à chacun.e de s'enrichir des situations apportées pour en tirer un apprentissage personnel et explorer ainsi de nouvelles manières d'évoluer dans son environnement professionnel

Approches, modèles théoriques, méthodologies de référence
L'approche est multi-référentielle avec pour fondamentaux la psychologie intégrative, le modèle DISC, les neurosciences affectives et sociales, la théorie de l'attachement, des éléments de psychopathologie

Les séances d'analyse de pratique s'articulent autour de temps d'écoute de questionnement, de mise en lumière des processus par des apports théoriques, d'élaboration et de co-construction de savoir-être et savoir-faire

5 séances

Nouveau groupe animé par Isabelle MILLIGAN, intervenante et formatrice petite enfance

Voir dates et programme page 23





L'ÉQUIPE

À L'ACEPP 17

Responsable de l'O.F
Nina LE GOAZIOU
05 46 87 20 05 - 06 41 59 29 65
acepp17.asso@gmail.com



• NINA •

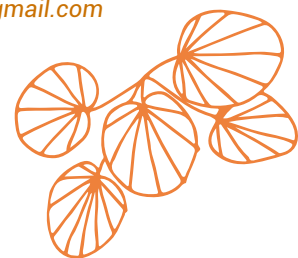


• SYLVIE •



• LYDIE •

Renfort en soutien administratif, accueil
Lydie RODRIGUES
Sylvie MARTIN
06 49 81 33 31
acepp17.contact@gmail.com



LES FORMATEURS ET FORMATRICES

Nos formateur.ices sont expert.e.s dans le domaine de la petite enfance, de l'enfance et de la parentalité. Spécialistes de leurs thématiques d'intervention, leurs démarches s'appuient sur une expérience professionnelle avérée.

La liste ci-après n'est pas exhaustive, d'autres formateur.ices peuvent intervenir pour l'ACEPP 17 en intra structure ou en analyse des pratiques

Sandra BEAUCHARD, diététicienne

Laëtitia DELPECH, *fabrique-moi une histoire* éducatrice de jeunes enfants, ancienne bibliothécaire en charge de la petite enfance

Philippe DUPUY, directeur ACEPP national

Stéphanie DI TRAPANI, sophrologue et formatrice petite enfance

Marie Odile DUMORTIER, psychologue et intervenante en LAEP

Aude GUERIT, psychanalyste, formatrice et superviseuse, accueillante formée à l'IRAEC (Institut de Recherche Appliquée pour l'Enfant et le Couple)

Elisabeth LABOSSAIS, éducatrice de jeunes enfants, consultante et formatrice

Françoise LACAZE, formatrice et fondatrice du collectif *coopérer pour agir*

Anne LAFOURCADE, ALICSE, ingénieure conseil Chimie - Santé-Environnement, créatrice du programme *SAFE LI* et des guides recocrèches

Anne MERCIER, Technicienne en hygiène alimentaire Chambre des Métiers et de l'Artisanat de la Charente Maritime

Isabelle MILLIGAN, psychopraticienne et formatrice

Michel MONTHEIL, psychologue clinicien et superviseur

Céline ROBERT, psychomotricienne, responsable pédagogique, ACEPP nationale

Valéry SEROUX, SL Consultance, formatrice en management et organisation du travail

Sabrina SINGEVIN, psychomotricienne et formatrice petite enfance

Anne Catherine TRAUTH, psychologue enfance famille



SOMMAIRE

Formations



FORMATIONS INTER-STRUCTURES



PENSER SES PRATIQUES PROFESSIONNELLES EN ACCUEIL COLLECTIF PETITE ENFANCE

MAI	PAGES 09	Entre curiosité, surprise et plaisir, le développement de l'enfant	21,22 mai et 25 juin
	10	Cultiver la bienveillance	29 et 30 mai
JUIN	11	Détecter signes de souffrance	5 et 6 juin
SEPTEMBRE	12	Le sommeil du jeune enfant	25 et 26 sept
OCTOBRE	13	Concevoir et réaliser un tablier à histoires	1 et 2 octobre
	14	Accompagner la parentalité en structure d'accueil petite enfance	16 et 17 octobre
NOVEMBRE	15	Accueillir un enfant porteur de handicap	6 et 7 novembre

SANTÉ ET HYGIÈNE

JANVIER	16	Mettre en place des bonnes pratiques de santé environnementale	30 au 31 janvier
AVRIL	17	Travailler avec ou en tant que référent.e santé et accueil inclusif	8 avril, 12 juin et 9 octobre
MAI	18	Les besoins nutritionnels de l'enfant de 0 à 3 ans	14 et 15 mai
JUIN	19	Gestion du stress et techniques de bien être	17 et 18 juin
NOVEMBRE	20	Recyclage maintien et actualisation des compétences HACCP	28 nov
DÉCEMBRE	21	Maîtriser la méthode HACCP ou les bonnes pratiques en hygiène alimentaire	5 et 12 décembre

FONCTIONS DE DIRECTION

FÉVRIER	22	Assumer la fonction de direction : les ateliers pratiques du management	2 fév., 3 mai, 28 juin, 27 sept. et 6 déc.
JUIN	23	Analyse des pratiques pour des fonctions de direction	14 juin, 20 sept., 8 nov. et 20 déc.
AVRIL	24	Prévenir l'épuisement professionnel des responsables	11 et 12 avril
SEPTEMBRE	25	Les EAJE au coeur de l'actualité des questions administratives et financières	17 sept.

ACCUEIL EN LAEP

JANVIER	26	Les particularités du cadre et de l'accueil en LAEP module 1	16 et 17 janvier
MAI	27	Les particularités du cadre et de l'accueil en LAEP module 2	7 mai
AVRIL	28	Accueillir des familles étrangères en LAEP	9 avril



ENTRE CURIOSITÉ, SURPRISE ET PLAISIR

le développement de l'enfant




21&22
MAI25
JUN**DATES** Mardi 21 et mercredi 22 mai et mardi 25 juin 2024**Objectifs**

Développer ses compétences d'observation et de créativité

Ajuster sa posture d'accompagnement et ses propositions aux enfants

Développer sa capacité à synthétiser et à transmettre à l'équipe et aux parents

Contenu

-  **Séquence 1**
Premières années et premières compétences : curiosité, surprise et plaisir de l'enfant
Ce que l'enfant construit au travers des différents moments de son développement
-  **Séquence 2**
Des racines et des ailes : besoins de l'enfant et contexte facilitant son développement : liens avec l'adulte, place et posture des professionnel.les, aménagement de l'espace, propositions et expériences libres (motricité et jeu libre)
-  **Séquence 3**
Curiosité, surprise et plaisir des adultes

Observer ? Être disponible ? Se laisser surprendre ? Quoi ? Comment ? Pourquoi ?

Penser, s'imaginer, s'approprier notre posture d'accompagnement de l'enfant

Méthode pédagogique

Alternance entre démarche participative, mise en situation, apport théorique et échange d'expériences
Atelier dehors, travail en salle, visionnage de vidéos

Pré-requis

Aucun

Public concerné

Professionnel.le.s des structures petite enfance, assistant.e.s maternel.le.s, professionnel.le.s de RPE (Relais Petite Enfance)

Formatrice

Sabrina SINGEVIN,
psychomotricienne

Tarif

Salarié.e 750€, individuel 80€

Sur 3 jours, soit 18 heures
de formation



29&30
MAI



Cultiver la bienveillance AU QUOTIDIEN

DATES Mercredi 29 et jeudi 30 mai 2024

Objectifs

Engager une réflexion autour des "douces violences" et de la bienveillance

Comprendre et donner du sens aux comportements des enfants qui questionnent : morsures, tapes, crises....

Penser et concevoir un cadre éducatif et un accompagnement adapté au développement du jeune enfant (postures, attitudes, mots...)

Contenu

- **Comprendre et donner du sens aux comportements du jeune enfant**
 Comprendre ce qui se passe dans le cerveau du jeune enfant : les besoins fondamentaux du jeune enfant
- **La bien-veillance au quotidien**
 Définir la bienveillance et les douces violences
 Repérer les douces violences dans le lieu d'accueil
- **Penser et concevoir un cadre éducatif et un accompagnement adapté**
 Analyse de situations problèmes et identification de pistes d'action (chercher ce qui peut aggraver ces situations ou les apaiser)
 Les attitudes et les mots qui apaisent : accueillir et encourager l'expression des émotions de l'enfant
 Des clés pour développer ses ressources face à son stress et ses émotions pour que les besoins de l'adulte ne rentrent pas en conflits avec ceux de l'enfant (quand passer le relais...)
 Comment échanger avec les familles sur ces comportements qui questionnent

Pré-requis

Aucun

Public concerné

Professionnel.le.s des structures petite enfance, assistant.e.s maternel.le.s, professionnel.le.s de RPE (Relais Petite Enfance)

Formatrice

Isabelle MILLIGAN, psychopraticienne et formatrice petite enfance

Tarif

Salarié.e 500€, individuel 80€

Sur 2 jours, soit 12 heures de formation



Méthode pédagogique

Exposés théoriques, temps d'échanges et de débat, mises en situation

Les signes de souffrances

ET DE MAL ÊTRE CHEZ LE BÉBÉ ET LE JEUNE ENFANT

5&6
JUN

DATES Mercredi 5 et jeudi 6 juin 2024

Objectifs

Repérer les signes de souffrance et de mal être chez le bébé et le jeune enfant

Adapter les réponses faites à l'enfant dans le cadre d'un multi accueil

Savoir transmettre aux parents les observations collectées dans la prise en charge de leur enfant

Contenu

Repères sur la notion de souffrance et de mal être chez le bébé et le jeune enfant

Les différentes formes d'expression

Les outils d'observation

Présentation d'outils d'observation

Appréhender les informations collectées

Sensibiliser les parents à ces manifestations

Prendre en charge et accueillir la souffrance et le mal être dans le cadre d'un multi accueil

Cas particulier : l'impact des maltraitances sur le développement de l'enfant

Notion du trauma complexe

Repérage et intervention

Méthode pédagogique

Apports théoriques, étude de situation, mise en pratique, exercices en sous-groupes, élaboration collective

Pré-requis

Aucun

Public concerné

Professionnel.le.s des structures petite enfance et enfance

Formatrice

Trauth Anne Catherine, psychologue clinicienne enfance/famille

Tarif

Salarié.e 500€, individuel 80€

Sur 2 jours, soit 12 heures de formation



25&26
SEPT.



Pré-requis

Aucun

Public concerné

Professionnel.le.s des structures petite enfance, assistant.e.s maternel.le.s, professionnel.le.s de RPE (Relais Petite Enfance)

Formatrice

Elisabeth Labossais, éducatrice de jeunes enfants

Tarif

Salarié.e 500€, individuel 80€

Sur 2 jours, soit 12 heures de formation

Le sommeil DU JEUNE ENFANT

DATES Mercredi 25 et jeudi 26 septembre 2024

Objectifs

Actualiser ses connaissances sur le sommeil du jeune enfant et sur le processus d'endormissement

Identifier les conditions nécessaires à une bonne qualité de sommeil, à l'équilibre et au bien-être de l'enfant

Contenu

- Exploration des idées reçues sur le sommeil par une expression des représentations personnelles
- Considération des besoins fondamentaux du jeune enfant et de son développement psycho affectif
- Rôle du sommeil pour la santé et l'équilibre affectif et émotionnel de l'enfant
- Les évolutions en fonction de l'âge
- Exploration des formes d'accompagnement visant à fournir les conditions nécessaires à l'endormissement et au sommeil de l'enfant en collectivité
- Relation entre construction du lien d'attachement et sécurité émotionnelle
- Les troubles précoces de l'attachement
- L'aménagement de temps et d'espaces propices au sommeil

Méthode pédagogique

Pédagogie active et collaborative visant à donner du sens aux apprentissages et à les relier à la réalité professionnelle, analyse et discussion, supports visuels, supports vidéo



Concevoir et animer

UN TABLIER À HISTOIRES

1&2
OCT.

DATES Mardi 1 et mercredi 2 octobre 2024

Objectif général

Savoir concevoir et animer un tablier qui sera support aux histoires pour les tout.es petit.es

Objectifs

Identifier la place du livre dans les lieux d'accueil du jeune enfant

Savoir s'appuyer sur ses compétences pour développer de nouvelles techniques d'animation

Explorer les possibilités d'utilisation d'un tablier à histoires

Expérimenter l'animation personnelle et singulière d'un atelier autour des histoires

S'appuyer sur sa créativité pour la mettre au service de la transmission culturelle

Contenu

- Le jeune enfant et la littérature petite enfance
- Utiliser des histoires dans les pratiques professionnelles
- Faire vivre les histoires au quotidien
- Concevoir et fabriquer un tablier à histoires
- Faire vivre les albums jeunesse autrement
- Apprendre à animer un atelier autour des histoires

Méthode pédagogique

Échanges
Mises en situation
Création

Pré-requis

Aucun

Public concerné

Professionnel.le.s
des structures petite enfance
et enfance

Formatrice

Delpèch Laëtita, éducatrice
de jeunes enfants, ancienne
bibliothécaire en charge de la
petite enfance

Tarif

Salarié.e 500€, individuel 80€

Sur 2 jours, soit 12 heures de
formation



16&17
OCT.



Accompagner la parentalité

EN STRUCTURE D'ACCUEIL PETITE ENFANCE

DATES Mercredi 16 et jeudi 17 octobre 2024

Objectifs

Définir et comprendre les notions et les concepts : parentalité, soutien à la parentalité, guidance parentale, compétences parentales

Identifier la portée des missions, les enjeux et la dimension éthique d'un EAJE

Ajuster ses postures professionnelles dans la relation aux familles et dans le "aller vers"

Contenu

Séquence 1

- Définir et situer le concept de parentalité
- Identifier la place et la mission d'une crèche dans l'action politique et sociale autour de la notion d'accueil, d'accompagnement et de soutien
- Définir le champ de la prévention et reconnaître les avantages et les limites des normes éducatives

Séquence 2

- Définir la co-éducation, la continuité éducative
- Développer une compétence collective autour des enfants
- Savoir soutenir la réciprocité
- Comprendre les enjeux de la qualité de la relation entre parents et professionnels
- Accompagner des parents en situation de précarité ou dans des périodes de vulnérabilité

Pré-requis

Aucun

Public concerné

Professionnel.le.s
et directeur.ices des structures
petite enfance

Formatrice

Céline ROBERT, responsable
pédagogique ACEPP nationale

Tarif

Salarié.e 500€, individuel 80€

Sur 2 jours, soit 12 heures de
formation

Méthode pédagogique

Échanges, partage d'outils, apports théoriques

L'accueil d'enfants

EN SITUATION DE HANDICAP

6&7
NOV.

DATES Mercredi 6 et jeudi 7 novembre 2024

Objectifs

Identifier ses représentations sur le handicap et prendre conscience de leurs conséquences sur ses pratiques

Expérimenter des situations de handicaps, les analyser pour rechercher des adaptations possibles et des pratiques adaptées dans le lieu d'accueil

Identifier le travail en collaboration parent/professionnel.le et en partenariat avec les acteurs autour de l'enfant

Contenu



Situation de handicap

Repérage de la situation de handicap et de ses conséquences, à partir des représentations de chacun.e et de mises en situation

Appropriation de la démarche de sensibilisation par la création d'une mallette pédagogique

Éclairages sur les handicaps, et les principaux textes législatifs applicables dans les structures petite enfance



Ouvrir le projet d'accueil à tous les enfants

Relations parents professionnel.les : du vécu des parents à l'élaboration du projet d'accueil

Travail en réseau avec les professionnel.les médico sociaux, les lieux ressources et les partenaires institutionnels

Méthode pédagogique

Réflexion, échanges, mises en situation. L'utilisation d'une plateforme Moodle permettra un partage d'outils en amont et à l'issue de la formation

Modalités d'évaluation : la formatrice s'assure de l'acquisition par les stagiaires des connaissances visées par les objectifs de la formation à travers différentes modalités d'évaluation, un auto-positionnement en début et en fin de formation et une évaluation des compétences acquises en fin de formation

Pré-requis

Aucun

Public concerné

Professionnel.le.s des structures petite enfance, assistant.e.s maternel.le.s, professionnel.le.s de RPE (Relais Petite Enfance)

Formatrice

Françoise LACAZE, Coopérer pour Agir, Toulouse

Tarif

Salarié.e 500€, individuel 80€

Sur 2 jours, soit 12 heures de formation



30&31
JANV.



METTRE EN PLACE DES BONNES PRATIQUES DE santé environnementale À LA CRÈCHE

DATES Mardi 30 et mercredi 31 janvier 2024

Objectifs

Sensibiliser les équipes aux enjeux de santé environnementale en crèche :

QUALITÉ DE L'AIR INTERIEUR (QAI)
DÉTERGENCE
HYGIENE DU BÉBÉ
CONTENANTS ALIMENTAIRES
LOISIRS CRÉATIFS

Apprendre à changer ses habitudes quotidiennes de gestion d'achats, de pratiques dans une crèche

Construire un plan de changement des pratiques de santé environnementale

Contenu

- Mener un autodiagnostic santé environnement des produits et pratiques de la crèche
- Faire un inventaire des achats au regard des substances les plus préoccupantes
- Partage sur les procédures en place : identification des difficultés, les freins à lever
- Comment former et informer toutes les parties prenantes (crèche - parents) aux nouvelles procédures ?

Méthode pédagogique

Alternance d'apports théoriques et de travail en groupe
Espace ressources (documentation sur le thème et outils pédagogiques)

Pré-requis

Aucun

Public concerné

De préférence en binôme entre responsable et professionnel.le de terrain ou d'entretien

Formatrice

Anne LAFOURCADE,
ingénieure chimiste

Tarif

Salarié.e 500€, individuel 80€

Sur 2 jours, soit 12 heures de formation



TRAVAILLER AVEC OU EN TANT QUE référent.e santé ET ACCUEIL INCLUSIF

8
AVR.12
JUN9
OCT.

DATES Lundi 8 avril, mercredi 12 juin et mercredi 9 octobre 2024

Objectifs

Identifier les tâches et l'organisation possible du travail du, de la référent.e en articulation avec l'ensemble de l'équipe de l'EAJE

Accompagner la réflexion d'une structure collective pour les questions de santé

Comprendre le rôle et les missions du, de la référent.e santé et accueil inclusif

Identifier le rôle et la place du, de la référent.e santé/ accueil inclusif en lien le cas échéant avec le rôle de l'infirmier.e de l'établissement

Contenu

- Les références légales et réglementaires en matière de santé dans la réforme des modes d'accueil
- Accompagner le changement de culture autour de la santé en EAJE : validation de pratiques pour certaines structures... modification importante pour d'autres
- Identifier l'articulation du rôle du, de la référent.e dans le projet d'établissement (projet social, projet éducatif et pédagogique) et avec les partenaires
- La distribution des médicaments en crèche

Méthode pédagogique

Apports théoriques, échange entre les participant.e.s

Pré-requis

Aucun

Public concerné

Responsable d'EAJE, professionnel.les d'EAJE, RSAI en poste

Formatrice

Laurence SPINNER, puéricultrice, référente santé et accueil inclusif ACEPP 17

Tarif

Salarié.e 400€, individuel 80€

Sur 3 demies journées de 9h à 12h30



14&15
MAI



Les besoins nutritionnels DE L'ENFANT DE 0 À 3 ANS

DATES Mardi 14 et mercredi 15 mai 2024

Objectifs

Connaître les besoins nutritionnels de l'enfant entre 0 à 3 ans

Connaître les recommandations du GEM RCN (en restauration collective) et savoir les mettre en application,

Se donner des idées de pratiques à mettre en place dans les structures pour :

- impliquer l'équipe de professionnel.les dans l'éducation nutritionnelle des enfants
- associer les parents dans la co-éducation nutritionnelle
- mettre en place des projets autour de l'éducation au goût dans les structures...

Contenu

☞ Connaître les besoins nutritionnels de l'enfant entre 0 à 3 ans :

Définir les groupes d'aliments et leurs intérêts pour notre organisme

Savoir ce qu'est la diversification alimentaire et savoir la mettre en place

☞ Connaître les recommandations du GEM RCN et savoir les mettre en application :

Connaître son intérêt

Comprendre les documents du GEM RCN

Réaliser un menu en accord avec le GEM RCN

☞ Ciblage des actions à mettre en place en direction des jeunes enfants

Mettre en place ces actions

Vérifier l'utilité de ses actions

Méthode pédagogique

Jeux interactifs, quizz et travail en petits groupes
Utilisation d'outils



Pré-requis

Aucun

Public concerné

Professionnel.le.s des structures petite enfance, assistant.e.s maternel.le.s, professionnel.le.s de RPE (Relais Petite Enfance)

Formatrice

Sandra BEAUCHARD

Tarif

Salarié.e 500€, individuel 80€

Sur 2 jours, soit 12 heures de formation



Gestion du stress

ET TECHNIQUES DE BIEN ÊTRE

17&18
JUN

DATES Lundi 17 et mardi 18 juin 2024

Objectifs

Définir le stress et décliner ses manifestations physiques, psychologiques, relationnels

Identifier les agents stresseurs professionnels et personnels

Construire ses feuilles de route personnelles afin de mettre en place des actions concrètes et en équipe

Contenu

- 🌿 Le stress, sa définition et ses manifestations
- 🌿 Se connaître :
Quels sont mes stresseurs au travail ?
Dans le quotidien ?
- 🌿 Agir face aux effets du stress, définir sa feuille de route au travail
 - pour optimiser son énergie
 - pour relever le niveau de confiance et de concentration
 - pour établir des relations satisfaisantes en équipe et auprès des enfants

Méthode pédagogique

Apports de techniques
Apports théoriques
Supports visuels, exercices

Pré-requis

Aucun

Public concerné

Professionnel.le.s des structures enfance et petite enfance, assistant.e.s maternel.le.s, professionnel.le.s de RPE (Relais Petite Enfance)

Formatrice

Stéphanie DI TRAPANI,
sophrologue

Tarif

Salarié.e 500€, individuel 80€

Sur 2 jours, soit 12 heures de formation



28
NOV.



Pré-requis

Personnes ayant déjà participé à une formation initiale

Public concerné

Cuisinier.ère et toute personne en poste sur un temps repas à l'office/cuisine

Formatrice

Anne MERCIER,
technicienne

Tarif

Professionnel 300€
Bénévole 80€

Sur 1 journée, soit 7 heures de formation

Recyclage

MAINTIEN ET ACTUALISATION DES COMPÉTENCES HACCP

DATES Jeudi 28 novembre 2024

Objectifs

Rappel des bonnes pratiques d'hygiène lors de la manipulation des denrées alimentaires

Savoir évaluer les risques majeurs en matière de manipulation de denrées alimentaires

Connaître les exigences réglementaires évaluer son organisation et son efficacité en matière d'hygiène alimentaire

Contenu

- Rappel de la méthode HACCP
- Connaître Les enjeux et la réglementation
- Le danger microbien et les autres dangers
- Tracabilité

Méthode pédagogique

Pédagogie active et participative



MAÎTRISER LA MÉTHODE HACCP OU LES BONNES PRATIQUES EN Hygiène alimentaire

12
DEC.

DATES Jeudis 5 et 12 décembre 2024

Objectifs

Analyser les risques et maîtriser les points critiques à toutes les étapes de la fabrication d'un repas

Identifier le rôle et la responsabilité de chacun dans la maîtrise des risques, de l'achat des matières premières au service des repas

Respecter les protocoles d'hygiène dans l'établissement

Assurer une traçabilité conforme à la réglementation

Contenu



Séquence 1

Le cadre réglementaire : des textes à leur application

La méthode HACCP : de la théorie à la pratique

La mise en place d'une analyse de risques dans la cuisine : méthode et outils



Séquence 2

Le Plan de Maîtrise Sanitaire : définition, objectifs, contenu

La vérification en interne de l'efficacité du Plan de Maîtrise Sanitaire

Le nettoyage et la désinfection

Méthode pédagogique

Apports théoriques et pratiques
Exercices pratiques, ateliers, tests et mises en situation

Échanges d'expériences et de pratiques
Références des principaux textes ou circulaires

Pré-requis

Aucun

Public concerné

Professionnel.le.s des structures petite enfance ou enfance en cuisine ou en remplacement, professionnel.le.s en poste de direction ou continuité de direction

Formatrice

Anne MERCIER,
technicienne en hygiène alimentaire

Tarif

Salarié.e : 600€
Sur 2 jours, soit 14 heures de formation





Pré-requis

Aucun

Public concerné

Professionnel.le.s en charge de la fonction de direction, responsables de secteurs et chef.e.s de service

Formatrice

Valéry SEROUX

Tarif

Salarié.e 1250€
(voir page 5)

Sur 5 jours, soit 30 heures de formation

Assumer

LA FONCTION DE DIRECTION : LES ATELIERS PRATIQUES DU MANAGEMENT

DATES Les vendredis 2 février, 3 mai, 28 juin, 27 septembre
6 décembre 2024

Objectifs

Poser le vécu de chacun, sa perception de la réalité

Partager ce vécu avec ses pairs et sortir de l'isolement lié à la fonction de direction

Décoder et analyser les fonctionnements et postures

Élaborer soi-même des pistes de résolution en management

Contenu

- **Séquence 1**
Reconstruire au travers d'un récit oral la réalité vécue et confronter les différentes réalités vécues
- **Séquence 2**
Interroger, questionner ce vécu
- **Séquence 3**
Émettre des hypothèses de compréhension de cette situation
- **Séquence 4**
Identifier les acteurs freins et les acteurs ressources
- **Séquence 5**
Retenir des éléments qui peuvent permettre d'expliquer pourquoi cette situation a eu lieu et s'est déroulée
- **Séquence 6**
Interprétations argumentées, hypothèses de résolution en management

Méthode pédagogique

Échanges et co-construction, mises en situation, apports méthodologiques à partir de la présentation orale ou écrite de la situation exposée



Analyse de pratique

POUR DES FONCTIONS DE DIRECTION

14
JUN20
SEPT.8
NOV.13
DEC.

DATES Les vendredis 14 juin, 20 septembre, 8 novembre
et le 13 décembre 2024

Objectifs et modalités de travail

Permettre une prise de recul et de réflexion sur ses modes de fonctionnement : repérer les représentations qui sous-tendent ses pratiques managériales

S'ouvrir à des espaces d'évolution en termes d'outils, de questionnement, de compétences émotionnelles et relationnelles

Enrichir son expérience d'apports théoriques structurants, bénéficier des expériences de ses pairs

Favoriser la créativité et la production de nouvelles orientations de travail face aux difficultés rencontrées

Ajuster son nouveau positionnement professionnel

Cadre de sécurité

Ce travail d'accompagnement et d'élaboration collective se fait dans un espace sécurisé et structuré : un cadre y est posé et une méthodologie d'analyse de pratique et d'élaboration collective appliquée

Approches, modèles théoriques, méthodologies de référence

L'approche est multi-référentielle avec pour fondamentaux la psychologie intégrative, le modèle DISC, les neurosciences affectives et sociales, la théorie de l'attachement, des éléments de psychopathologie

Les séances d'analyse de pratique s'articulent autour de temps :

- d'écoute,
- de questionnement, d'analyse, de partage,
- de mise en lumière des processus par des apports théoriques,
- d'élaboration et de co-construction de savoir-être et savoir-faire

Pré-requis

Aucun

Public concerné

Professionnels en charge de la fonction de direction, responsable de secteur, responsable intermédiaire

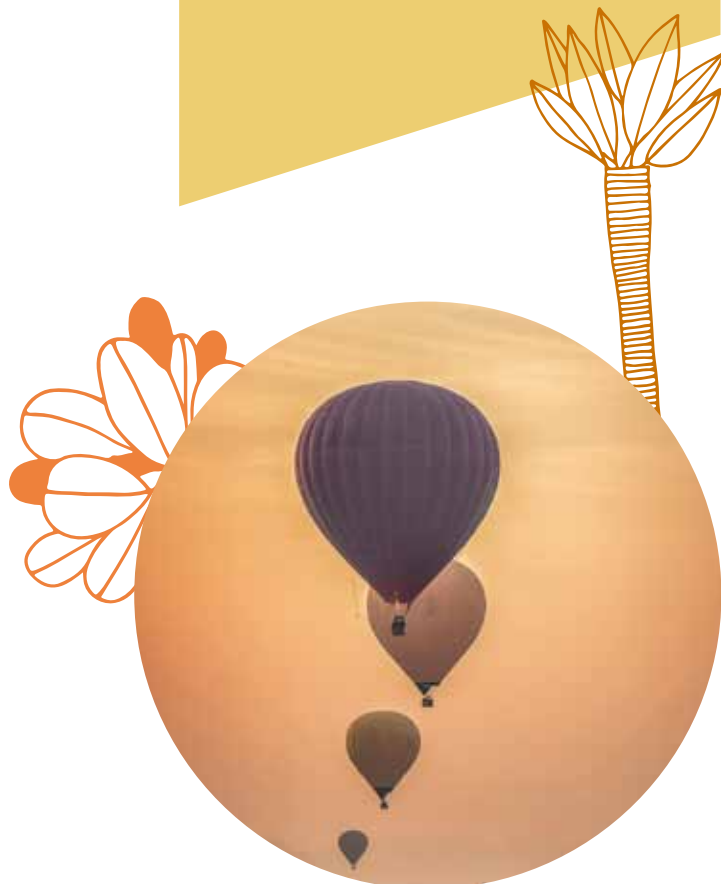
Formatrice

Isabelle milligan,
psychopraticienne

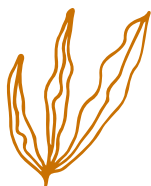
Tarif

Salarié.e : 1000€

Sur 4 jours, soit 24 heures de formation en inter structure



11&12
AVRIL



Pré-requis

Aucun

Public concerné

Responsables d'EAJE

Formatrice

Elisabeth LABOSSAIS

Tarif

Salarié.e 500€ de coût
pédagogique
Frais d'hébergement
et de repas (pris en charge) :
entre 120 et 150 euros suivant
le nombre de participants

Sur 2 jours, soit 12 heures de
formation en inter structure



PREVENIR

l'épuisement professionnel DES RESPONSABLES

DATES Jeudi 11 et vendredi 12 avril 2024

Pour optimiser les effets de cette formation et favoriser la déconnexion, elle se déroulera en séminaire dans un gîte au calme, à la Gripperie-Saint-Symphorien entre Rochefort et Royan, la Ferme de Brouage Possibilité de ne pas choisir l'option hébergement

Objectifs

Repérer les signes précurseurs de l'épuisement physique et émotionnel afin de prévenir l'installation du burn out

Identifier ses ressources personnelles pour apprendre à les développer en situation de stress

Contenu

- Spécificités des activités et des facteurs de stress inhérents aux métiers de la petite enfance
- Identification des mécanismes du stress
- Les signes d'épuisement physique et émotionnel : fatigue accrue, tensions, manque de motivation...
- Les idées reçues sur le syndrome d'épuisement professionnel (burn-out)
- L'installation du processus
- Image de soi au travail (entre idéal et désillusion)
- Repérage des moyens de prévention personnels et des démarches collectives pour prévenir l'usure professionnelle
- (Re) construction de repères professionnels ajustés aux besoins de chacun.e des acteur.ices de la relation
- Exploration des techniques de prévention et de gestion du stress

Méthode pédagogique

Alternance de temps consacrés au travail (au regard des pratiques et des valeurs qui fondent les interventions des professionnel.les) et avec des apports théoriques illustrés, de cas concrets pour nourrir la réflexion et les échanges dans le groupe. Analyse et discussion



Les EAJE

AU CŒUR DE L'ACTUALITÉ DES QUESTIONS ADMINISTRATIVES ET FINANCIÈRES

17
SEPT.

DATES Mardi 17 Septembre 2024

Objectifs

Être en mesure d'accompagner l'association et le service d'accueil de jeunes enfants à travers les grandes évolutions des politiques petite enfance

Repérer les impacts de ces évolutions pour le gestionnaire de service

Définir les actions à mettre en place pour respecter ce nouveau cadre et être capable de se positionner dans un contexte en constante évolution

Contenu

- Identifier les évolutions récentes et en cours pour le secteur de l'accueil des jeunes enfants
- Repérer les impacts de ces évolutions pour le gestionnaire de service.
- Se positionner dans un contexte en constante évolution : les compétences et organisations mobilisées pour faciliter l'évolution du projet

Méthode pédagogique

Sous forme d'exposé pour les points touchants à la connaissance de l'actualité
Travail collectif et production sur la mise en application collective et individuelle et la définition des actions à mettre en œuvre

Pré-requis

Aucun

Public concerné

Professionnel-le-s de la petite enfance

Formatrice

Philippe DUPUY Directeur de l'ACEPP et formateur ACEPP nationale

Tarif

Salarié.e 300€

Sur 1 jour, soit 7 heures de formation



16&17
JANV.

Pré-requis

Aucun

Public concerné

Accueillant.e.s en LAEP et futurs accueillant.e.s en LAEP

Formatrice

Aude GUERIT, psychanalyste, formatrice et superviseuse, accueillante formée à l'IRAEC (Institut de Recherche Appliquée pour l'Enfant et le Couple)

Tarif

Salarié de structure associative ou de collectivité 600€,
Bénévole 80 €
Autre : nous consulter
Sur 2 jours, soit 14 heures de formation en inter structure

LES PARTICULARITES DU CADRE ET DE L'ACCUEIL EN Laep Module 1

DATES Mardi 16 et mercredi 17 janvier 2024

Objectifs

Appréhender les spécificités de l'accueil en LAEP

Dégager un socle commun permettant à chacun de définir sa fonction d'accueillant au sein d'un LAEP

Se représenter les enjeux du lien et de la séparation dans la relation parents-enfants

Questionner et s'appropriier les spécificités de l'écoute en LAEP

Contenu

📖 Séquence 1

Historique des LAEP, la place et le rôle de la psychanalyse dans leur élaboration

Présentation du référentiel CAF

Importance du cadre et des règles en LAEP

📖 Séquence 2

Le lien et la séparation, en quoi un LAEP est-il aussi un lieu de socialisation et de prévention

📖 Séquence 3

Les particularités de l'écoute en LAEP à partir de jeux rôle inspirés de situations concrètes

Méthode pédagogique

Apports théoriques, jeux de rôle, supports vidéo



LES PARTICULARITES DU CADRE ET DE L'ACCUEIL EN

Laep **Module 2**

7
MAI

DATES Mardi 7 mai 2024

Objectifs

Approfondir la réflexion sur les spécificités de l'accueil en LAEP

Développer une réflexion sur les facteurs en jeu dans la parentalisation

Essayer de définir ensemble les spécificités de l'écoute en LAEP

Contenu

- 📖 La parentalité : historique, définitions
- 📖 La parentalisation autour des premières années de la vie de l'enfant - construction des liens, élaboration des limites, enjeux psychiques parents-enfants
- 📖 L'écoute, les écoutes... définitions, enjeux, postures, outils, situations proposées

Méthode pédagogique

Apports théoriques
Partages d'expériences
Exercices ludiques en groupes
Supports vidéo

Pré-requis

Avoir déjà suivi une formation à l'accueil en LAEP,
Avoir une expérience dans l'accueil en LAEP

Public concerné

Accueillant.e.s en LAEP

Formatrice

Aude GUERIT, psychanalyste, formatrice et superviseuse, accueillante formée à l'IRAEC (Institut de Recherche Appliquée pour l'Enfant et le Couple)

Tarif

Salarié de structure associative ou de collectivité 300€,
Bénévole 80 €
Autre : nous consulter

Sur 1 journée,
soit 7 heures de formation



9
AVRIL**Pré-requis**

Aucun

Public concerné

Accueillant.e.s en LAEP

Formatrice

Marie Odile Dumortier

Tarif300 euros
(voir page 5)Sur 1 journée, soit 7 heures de
formation

Accueillir

DES FAMILLES ÉTRANGÈRES EN LAEP, DES FAMILLES COMME LES AUTRES

DATES Jeudi 9 avril 2024

Objectifs

Repérer les questions auxquelles nous confronte l'accueil des familles étrangères en LAEP.
Qu'est ce qui nous est étranger ?

Réfléchir à la façon dont nous pouvons dépasser les difficultés rencontrées dans l'accueil de ces familles

Qu'est-ce que leur accueil peut nous enseigner d'utile pour enrichir notre posture d'accueillant en LAEP ?

Élaborer ensemble quelques repères et quelques points d'attention pour nous guider dans la rencontre de cette famille

Partager nos idées à propos de ce que peut apporter à ces familles la fréquentation d'un LAEP

Contenu

- ✦ Petit tour d'horizon de la notion d'étranger
Apports des sciences humaines et de la psychanalyse
- ✦ La culture/langue d'origine : généralités, singularités
- ✦ Petits rappels sur la posture d'accueillant
- ✦ Devenir parent en terre étrangère, quelles difficultés ?

Méthode pédagogique

Apports théoriques
Partage d'expérience
Co-construction
Supports (audio, vidéo, textes)



Du côté administratif...

le parcours formation et les conditions générales de vente



1 // INSCRIPTION

Demande d'inscription auprès de Nina LE GOAZIOU à l'adresse : acepp17.asso@gmail.com
Par téléphone : 05 46 87 20 05 ou 06 41 59 29 65

2 // CONFIRMATION D'INSCRIPTION

Un mail de confirmation d'inscription est adressé automatiquement à votre adresse mail.
Vous y trouverez un devis et le programme de la formation demandée.

3 // ATTENTES / BESOINS - CONVOCATION - CONVENTION - INSCRIPTION DÉFINITIVE

Une **convention de formation**, à signer et à retourner à l'ACEPP17 de préférence par mail est envoyée à la structure employeuse. L'inscription sera alors définitive à réception de la convention signée.

Un **questionnaire** sera également adressé afin de recenser les attentes et les besoins de la personne participant à la formation.

Nous prenons contact avec le, la stagiaire s'il ou elle fait mention de besoins spécifiques. Il, elle est également destinataire d'une **convocation** indiquant le lieu, les horaires, le plan d'accès, ainsi que le **programme de la formation** et le **livret d'accueil du stagiaire**.

Pour favoriser le **co-voiturage**, les stagiaires reçoivent une liste de l'ensemble des participant.e.s à la formation avec les noms des participant.e.s et contacts des structures.

4 // DÉROULEMENT FORMATION

Participation à la formation : le stagiaire justifie sa présence en signant la feuille d'émargement par demi-journée.

À l'issue de la formation, le, la formateur.ice **évalue l'acquisition des compétences par le, la stagiaire**.

L'évaluation des compétences par le, la formateur.ice est réalisée par l'intermédiaire d'échanges, de mise en pratique, de quizz, de mise en situation, d'étude de cas, de jeux...

Chaque formateur.ice met en place les moyens adaptés à son contenu.

L'ACEPP 17 évalue la satisfaction à chaud par un bilan oral et un questionnaire écrit.

5 // ATTESTATION - FACTURATION

À l'issue de la formation, le, la stagiaire reçoit une **attestation de fin de formation précisant l'acquisition des compétences**.

L'employeur.euse reçoit un certificat de réalisation par stagiaire et une facture à régler à l'ACEPP 17.

6 // BILAN DE FORMATION

En cours de formation par le, la formateur.ice, en fin de session par un bilan oral puis 90 jours après la fin de la formation employeur.euse et stagiaire reçoivent une **évaluation à froid** et une évaluation impact de la formation.





Tarifs et paiement

Les tarifs indiqués ne concernent que les coûts pédagogiques. Les frais de déplacement et éventuellement d'hébergement sont à la charge de la structure.

Les assistant.es maternel.les, les étudiant.es, qui souhaitent participer à une formation bénéficient du tarif "individuel", ainsi que les demandeur.euses d'emploi. Les parents souhaitant participer à nos formations peuvent en bénéficier gratuitement s'ils sont accompagnés par un.e professionnel.le.

Pour toute situation particulière, merci de contacter Nina.

Annulation et abandon

Toute demande d'annulation devra nous parvenir au moins 7 jours avant le début de la formation.

Pour toute annulation effectuée moins de 7 jours avant le début de la formation concernée ou en cas d'absence du stagiaire, l'ACEPP17 facturera à la structure inscrite un dédit de 50 % du prix de la formation. L'ACEPP17 ne facturera pas en cas de présentation d'un justificatif d'arrêt de travail.

Par ailleurs, l'ACEPP17 se réserve le droit d'ajourner une session, au plus tard 7 jours avant le début de celle-ci, si le nombre de participant.es prévu est jugé insuffisant (moins de 4) ou en cas de force majeure.

Règlement intérieur des stagiaires à l'ACEPP17

A - Conditions générales

Le présent règlement s'applique à tou.tes les stagiaires. Chaque stagiaire est censé accepter les termes du présent contrat lorsqu'il, elle suit une formation dispensée par l'ACEPP17.

B - Hygiène et sécurité

Les participant.es à une action de formation organisée par l'ACEPP17 sont tenu.es de se conformer aux règles d'hygiène et de sécurité applicables dans les locaux où se déroule la formation.

C - Tenue et comportement

Les stagiaires sont invité.es à se présenter à l'organisme en tenue décente et à avoir un comportement correct à l'égard de toute personne présente.

D - Protection des personnes et des biens

Elle est assurée par des installations et équipements de sécurité dans le respect de la réglementation. (Voir affichage des consignes de sécurité dans les salles où les formations sont dispensées).

E - Consignes générales d'incendie

Toute personne témoin d'un début d'incendie doit immédiatement :

1/ Appeler les secours en composant le 18 à partir d'un téléphone fixe ou le 112 à partir d'un téléphone portable.

2/ Suivre les consignes générales d'évacuation du lieu de formation.

F - Responsabilité de l'organisme en cas de vol ou endommagement des biens personnels des stagiaires

L'ACEPP17 décline toute responsabilité en cas de vol ou détérioration d'objets personnels de toute nature déposés par les stagiaires dans les locaux (salle de formation, locaux administratifs, parking...).

G - Présence - Absence et retard

Les horaires de formation sont fixés par l'organisme de formation et portés à la connaissance des stagiaires sur la convocation. Ils, elles sont tenu.es de respecter ces horaires. En cas d'absence ou de retard, les stagiaires doivent avertir l'organisme de formation.

Par ailleurs, les stagiaires ne peuvent s'absenter pendant les heures de formation sauf circonstances exceptionnelles. Les stagiaires sont tenu.es de remplir et signer la feuille d'émargement et en fin de stage à participer au bilan de formation.

H - Règles disciplinaires

En cas de problème grave, l'ACEPP17 peut prononcer l'une des sanctions suivantes à l'égard des stagiaires : rappel à l'ordre, avertissement écrit, exclusion temporaire, exclusion définitive. Cette décision ne sera prise qu'après avoir informé préalablement l'intéressé.e des griefs retenus contre lui, elle et avoir entendu ses explications. En cas d'incident ou de litige durant la formation, tout.e stagiaire peut, après en avoir informé le, la formateur.ice, demander à être reçu.e par le, la responsable de l'ACEPP17.

I - Force majeure

En cas de force majeure (événement imprévisible et extérieur), l'ACEPP17 sera libéré de toute obligation envers le, la stagiaire.

J - Politique de gestion des données personnelles

L'ACEPP17 s'engage à ce que la collecte et le traitement de vos données soient conformes au règlement général sur la protection des données (RGPD) et à la loi Informatique et Libertés.



Pour se rendre À L'ACEPP17

ACEPP17

Dans le château de l'IMPRO Croix Rouge
2, rue Lattre de Tassigny
Rampe de Rochechouart
17430 Tonnay-Charente
05 46 87 20 05 // 06 41 59 29 65
acepp17.asso@gmail.com

www.acepp17.com
www.acepp.asso.fr



**Merci de suivre les consignes ci-dessous,
les GPS ne mènent parfois pas au bon endroit !**

En utilisant un GPS rentrer IMPRO Croix Rouge Tonnay Charente (et pas ACEPP 17)
L'entrée des locaux est face à la rue Mortemart

