



ACEPP17

CATALOGUE DE FORMATIONS 2026



FORMATION
ET ANALYSE DE
LA PRATIQUE
& journée
pédagogique

À DESTINATION
DES ACTEURS
ET ACTRICES
DE LA PETITE
ENFANCE



Se former • S'ouvrir • S'enrichir • Partager • Élaborer • Rencontrer

Qualiopi
processus certifié

■ RÉPUBLIQUE FRANÇAISE

La certification qualité a été délivrée par AFNOR Certification
au titre de la catégorie d'actions suivantes :
ACTIONS DE FORMATION

ACEPP17
Accompagner pour aider à grandir !



Association des
Collectifs
Enfants
Parents
Professionnels

L' ACEPP 17 C'EST QUOI ?

L'Association des Collectifs Enfants Parents Professionnels de Charente-Maritime (ACEPP 17) est une fédération départementale de l'ACEPP dont un des objectifs est de soutenir et renforcer les compétences des professionnel-le-s dans leur mission d'accueil de qualité du jeune enfant.

Les formations présentées en 2026 ont été pensées en tentant de répondre au mieux aux attentes des professionnel-le-s de l'accueil du jeune enfant mais aussi au projet associatif de l'ACEPP, celui de favoriser la coéducation et l'ouverture à tous.te.s.

Cette offre prend également en compte les grands principes de la charte nationale pour l'accueil du jeune enfant.

L'équipe de l'ACEPP 17 se tient à votre disposition pour vous accompagner dans l'élaboration de vos besoins en formation y compris sur le volet administratif et financier.

Les formations sont accessibles à tous-te-s les acteur-ice-s de la petite enfance et de l'enfance.

Elles ne sont pas réservées aux associations adhérentes ; les professionnel-le-s des collectivités et autres modes de gestion sont également les bienvenu-e-s !



ACCUEIL DES PERSONNES EN SITUATION DE HANDICAP

Nous tenons à ce que le fait de se sentir, ou d'être en situation de handicap, ne soit pas un frein à la participation à nos formations.

Nous constatons que souvent, l'un des premiers obstacles à franchir est de se tourner vers l'organisme de formation pour faire part de ses besoins spécifiques.

Notre milieu professionnel où l'accueil de tous-te-s est une priorité, nous savons que ce n'est qu'en travaillant avec tous et toutes, employeurs et salarié-e-s que nous arriverons à trouver les meilleures solutions.

Ainsi, quelle que soit votre situation, contactez-nous. Nous mettrons tout en œuvre pour que vous puissiez participer à nos formations dans les meilleures conditions possibles.

CONTACT

Nina LE GOAZIOU,
Référente accueil
et accessibilité

acepp17.asso@gmail.com
05 46 87 20 05 · 06 41 59 29 65





Nos propositions

Les formations du catalogue

Elles sont adaptées aux besoins des professionnel-le-s afin d'aller vers un accueil de qualité optimale.

Ajustées à partir de la demande des professionnel-le-s des structures, les formations se déroulent dans des salles confortables et concernent entre 4 et 15 stagiaires issu-e-s de différentes structures.

AMPLITUDE HORAIRE

Une journée de formation dure 7 heures : de 9h à 17h sauf cas particulier.

OÙ ?

Les formations ont lieu :

- À **Tonnay-Charente** au sein des locaux de la **FFB17**, Fédération du Bâtiment et des Travaux Publics de la Charente Maritime (Maison du bâtiment)
→ **15 avenue de Saintonge · 17430 Tonnay-Charente**

- Sauf **cas particulier**

Certaines formations pourront vous être proposées en format séminaire dans un gîte à proximité de Tonnay-Charente ; cela vous sera spécifié en temps voulu

Les formations en intra

Elles sont conçues sur mesure à destination de l'équipe et sont réalisées par un-e formateur-ice spécialisé-e que nous vous proposons.

Elles peuvent concerner tous les professionnel-le-s de la structure ou une partie seulement.

Voici des exemples de thèmes possibles mais ce ne sont que des exemples car les formations en intra sont développées à partir de votre demande et en réponse à votre besoin :

l'aménagement des espaces en intérieur ou à l'extérieur, la gestion du stress professionnel, la qualité de vie au travail, l'accueil des émotions, favoriser les expériences des enfants dans la nature...

Les formations sont aussi possibles en individuel sur des questions liées au management par exemple.

Analyse des pratiques

En intra dans votre lieu d'accueil pour :

- Accompagner le-s professionnel-le-s dans les actes et les gestes posés dans le cadre de l'exercice de leur fonction
- Mettre en mouvement des situations passées pour les analyser en groupe
- Réfléchir à des actions à venir
- Avoir un éclairage disciplinaire sur les pratiques et leurs « conséquences » pour les publics accueillis
- Accompagner la conceptualisation de la pratique
- Élaborer des outils professionnels pour affiner l'analyse des situations rencontrées
- Construire une culture commune entre les participants

En inter entre responsables : nouveau groupe

Avec Elisabeth Labossais, les vendredis, de 9h30 à 16h30 :

V. 6 FÉVRIER · V. 24 AVRIL · V. 19 JUIN · V. 18 SEPTEMBRE · V. 13 NOVEMBRE

Objectifs

- Expérimenter, modéliser et intégrer une démarche d'analyse de situations et de pratiques
- Soutenir le développement des compétences d'étayage et de tiers interne
- Valider les acquis, les réussites individuelles et collectives

Contenu

- Présenter et explorer une situation ensemble à partir d'une grille de questionnements
- Explorer les problématiques en (re)-considérant ce qui se joue dans la situation
- Dégager des hypothèses
- Apporter des informations complémentaires pour préciser la situation
- Analyser ensemble et formuler des hypothèses
- Identifier des pistes d'action et de réflexion



Se former
S'ouvrir
S'enrichir
Partager
Élaborer
Rencontrer



Les journées pédagogiques

DE QUOI PARLE-T-ON ?

[GRANDS]

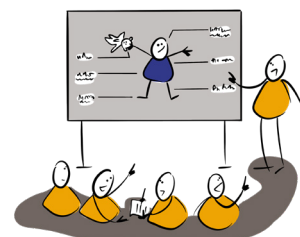
PRINCIPES

POUR GRANDIR EN TOUTE CONFIANCE

Les principes 9 et 10 de la charte nationale pour l'accueil du jeune enfant indiquent :

9 « Pour que je sois bien traité, il est nécessaire que les adultes qui m'entourent soient bien traités. Travailler auprès des tout-petits nécessite des temps pour réfléchir, se documenter et échanger entre collègues comme avec d'autres intervenants. »

10 « J'ai besoin que les personnes qui prennent soin de moi soient bien formées et s'intéressent aux spécificités de mon très jeune âge et de ma situation d'enfant qui leur est confié par mon ou mes parents. »



Les journées pédagogiques à la crèche sont des moments importants pour se ressourcer et penser ensemble en équipe.

Proposées sous forme de temps d'échanges en interne, de conférence, de formation, de séminaire, de temps d'analyse ou de réflexion, elles permettent de renforcer la cohésion d'équipe, de se retrouver pour élaborer, préciser, discuter autour du projet... et d'avoir du temps pour le faire.

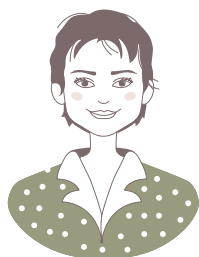
Vous souhaitez approfondir une thématique précise ou encore travailler l'organisation et les pratiques professionnelles au sein de la crèche ? Les journées pédagogiques sont faites pour cela !

L'ACEPP 17 peut vous accompagner dans l'organisation de ces journées. Les formations proposées sont aussi déclinables en journées pédagogiques.

N'hésitez pas à nous partager vos envies, besoins, nous aurons plaisir à élaborer avec vous l'organisation de ces journées.

L'équipe à l'ACEPP 17

Les formateurs



CONTACT

*Responsable
de l'organisme de formation et
référente accessibilité handicap*

Nina LE GOAZIOU

acepp17.asso@gmail.com
05 46 87 20 05 · 06 41 59 29 65

Soutien administratif

Lydie RODRIGUES

acepp17.contact@gmail.com



Nos formateur-ice-s sont expert-e-s dans le domaine de la petite enfance, de l'enfance et de la parentalité. Spécialistes de leurs thématiques d'intervention, leurs démarches s'appuient sur une expérience professionnelle avérée. La liste ci-après n'est pas exhaustive, d'autres formateur-ice-s peuvent intervenir pour l'ACEPP 17.

Sigid APPIOTTI

Formatrice Ressources Humaines

Sandra BEAUCHARD

Diététicienne

Anne COURVAISIER

Formatrice, référente risques psychosociaux, référencée ANACT

Eva-Maria DAUTRY

Coordinatrice de l'association TERDEV, formatrice

Philippe DUPUIS

Directeur de l'ACEPP nationale

Aude GUERIT

Psychanalyste, formatrice et superviseuse, accueillante formée à l'IRAEC

Élisabeth LABOSSAIS

Éducatrice de jeunes enfants, consultante et formatrice

Anne MERCIER

Technicienne en hygiène alimentaire, Chambre des Métiers et de l'Artisanat de la Charente-Maritime

Isabelle MILLIGAN

Psychopraticienne et formatrice

Tanguy NIVET

Formateur, EJE, chargé de missions pour l'Acepp nationale

Clair PIRONNET

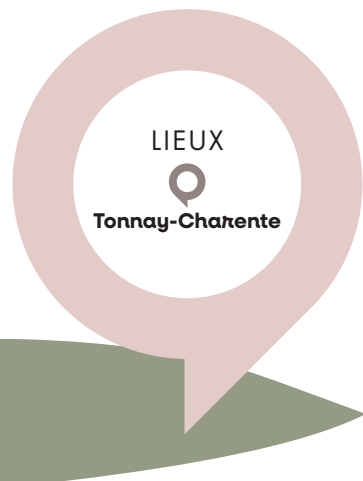
Éducatrice de jeunes enfants et référente du pôle ressource handicap de la Vienne

Julie RAGOT BOUGE

Formatrice certifiée à l'approche Snoezelen

Céline ROBERT

Psychomotricienne et formatrice petite enfance



Sommaire

Nos formations inter-structures



PENSER SES PRATIQUES PROFESSIONNELLES EN ACCUEIL COLLECTIF PETITE ENFANCE

- 08 • ME. 27 & J. 28 MAI Du bonjour à l'alliance éducative : accueillir, écouter, co-éduquer
- 09 • MA. 9 & ME. 10 JUIN L'accueil à la crèche d'un enfant porteur de handicap
- 10 • ~~15 & V. 16 OCTOBRE~~ 26 ET 27 NOVEMBRE Le portage physique, psychique et affectif de l'enfant
- ACT11, ferme de Brouage J. 4 & V. 5 JUIN Approche Snoezelen en petite enfance
- 12 • ME. 24 · J. 25 JUIN & ME. 30 SEPTEMBRE Tisser des relations de confiance
- 13 • J. 5 NOVEMBRE Animer des activités de cuisine avec les enfants et leurs parents



HYGIÈNE, SANTÉ & RÉGLEMENTATION

- 14 • J. 11 · V. 12 JUIN & J. 17 SEPTEMBRE Prévenir les risques psycho sociaux au quotidien : faire vivre le duerp dans sa crèche
- 15 • 1ER DECEMBRE ~~26 NOVEMBRE~~ Maintien et actualisation des compétences HACCP (« recyclage »)
- 16 • MA. 8 & ME. 9 DÉCEMBRE Maîtriser la méthode HACCP ou les bonnes pratiques en hygiène alimentaire
- 17 • J. 19 & V. 20 NOVEMBRE Agir pour un développement durable à la crèche : alimentation, entretien, santé environnementale



FONCTIONS DE DIRECTION

FORMATION en ACT , HORS DAF Ferme de Brouage

- 18 • J. 21 · V. 22 MAI & MA. 30 JUIN Accompagner sans s'épuiser des équipes, des familles et des jeunes enfants
- 19 • MA. 29 SEPTEMBRE EAJE au cœur de l'actualité des questions administratives et financières
- 20 • MA. 6 · ME. 7 OCTOBRE Recruter, intégrer et favoriser une dynamique d'équipe positive

FORMATION en ACT , HORS DAF gîte de Cabariot



ACCUEIL EN LAEP

- 21 • J. 11 · V. 12 JUIN & V. 6 NOVEMBRE Les particularités du cadre et de l'accueil en LAEP · Modules 1 & 2

DU BONJOUR À L'ALLIANCE ÉDUCATIVE : accueillir, écouter, co-éduquer

Animée par
Tanguy NIVET



27 & 28 MAI



PRÉ-REQUIS

Aucun

PUBLIC CONCERNÉ

Professionnel-le-s
de l'enfance et de la
petite enfance, parents
bénévoles du réseau
ACEPP

FORMATEUR

Tanguy NIVET,
Formateur, EJE
responsable pédagogique
de l'organisme de
formation de l'Acepp 29 et
chargé de missions pour
l'Acepp nationale

TARIF

Salarié-e : 600 €

Collectivité et individuel :
nous consulter

DURÉE

Sur 2 jours,
soit 14 heures
de formation

Objectifs

- Repérer ce que signifie la notion d'accueil
- Se questionner autour de ses représentations et de son positionnement lors de la rencontre avec les parents
- Repérer les enjeux et le sens d'une collaboration parents-professionnels

Contenu

ACCUEILLIR POUR SE RENCONTRER

- La notion d'accueil, ses différentes dimensions et ses enjeux
- Evolution de l'accueil et de la place des parents : les grandes étapes et les textes en vigueur
- Parents/professionnels, une relation qui évolue, des représentations toujours à l'œuvre
- L'accueil des familles et de leur diversité : la rencontre entre parents et professionnels

ACCUEILLIR POUR FAIRE ALLIANCE

- Favoriser la création d'un lien de confiance :
 - Les 1^{er} temps d'accueil
 - Tendre vers une collaboration éducative.
 - Accompagner le lien parent/enfant
- Accueil et communication au quotidien :
 - Différentes modalités d'échange
 - Les transmissions

COLLABORER : UNE RÉFLEXION COLLECTIVE

- Les différentes formes de collaboration et de participation
- Animer et soutenir cette démarche
- Un cadre de travail à penser et des outils sur lesquels s'appuyer
- Mise en perspective

Méthode pédagogique

Partage d'expériences et échanges

Jeux

Apports théoriques et réflexion collective

Projection de mise en pratique



L'ACCUEIL À LA CRECHE D'UN ENFANT porteur de handicap

Animée par
Claire PIRONNET



9 & 10 JUIN



PRÉ-REQUIS

Aucun

PUBLIC CONCERNÉ

Professionnels de terrain
des EAJE et direction

FORMATRICE

Claire PIRONNET,
Éducatrice de jeunes
enfants et référente du
pôle handicap petite
enfance de la Vienne

TARIF

Salarié-e : 600 €

Collectivité et individuel :
nous consulter

DURÉE

Sur 2 jours
soit 14 heures de
formation

Objectifs

- Actualiser les représentations autour du handicap et de l'accueil de la diversité des familles et des enfants
- Accueillir un enfant aux besoins particuliers
- Adapter l'espace à la diversité des enfants

Contenu

RÔLE ET MISSIONS DES PROFESSIONNEL·E·S :

- Penser à sa structure comme un lieu d'accueil universel et accessible à tous
- Réfléchir ensemble à un protocole, un fonctionnement d'équipe
- Apport sur la législation

CONNAÎTRE LES DIFFÉRENTS PARTENAIRES À SOLLICITER, LES RESSOURCES DU TERRITOIRE

ACCUEILLIR UN ENFANT AUX BESOINS PARTICULIERS

- Que faire lorsque le comportement, les habitudes, les besoins d'un enfant interpellent ?
- Le handicap, définitions et différentes familles
- Placer l'enfant au cœur des intérêts : Liens avec la charte nationale d'accueil
- Présentation de matériel pédagogique et d'outils

LA PARENTALITÉ BOUSCULÉE :

- Comprendre le parcours de vie de ces familles
- Parcours type des parents et impact sur la famille

Méthode pédagogique

Mises en situation

Travaux de groupes et échanges
de pratiques autour de
l'inclusion

Le portage physique, psychique et affectif

DE L'ENFANT · LES BESOINS FONDAMENTAUX (0-3 ANS)

Animée par
Céline ROBERT



15 & 16 OCTOBRE



26 et 27 NOVEMBRE

PRÉ-REQUIS

Aucun

PUBLIC CONCERNÉ

Tout professionnel
intervenant auprès des
jeunes enfants

FORMATRICE

Céline ROBERT,
Psychomotricienne et
formatrice petite enfance

TARIF

Salarié·e : 600 €
Collectivité et individuel :
nous consulter

DURÉE

Sur 2 jours
soit 14 heures de
formation

Objectifs

- Définir et expliquer les notions de portage psychique, affectif et physique, à partir des besoins fondamentaux physiologiques et psychologiques de l'enfant
- Mettre en pratique les différentes composantes du portage du jeune enfant afin de les intégrer à sa pratique professionnelle

Contenu

JOUR 1 · SÉQUENCE 1

- Les besoins fondamentaux et universels de l'enfant
- Les bases de la théorie de l'attachement : les stratégies d'attachement, le cercle de sécurité
- La notion d'enveloppe, le cadre contenant

JOUR 2 · SÉQUENCE 2

- Le corps dans la relation et ses applications pratiques dans un portage physique
- Les représentations culturelles du portage et du maternage



Chaque participant est invité à
venir avec une tenue confortable,
un plaid ou une couverture
pouvant recouvrir tout le corps

Méthode pédagogique

Apports théoriques et pratiques

Échanges d'expériences

Études de cas et mises en
situation

Travail corporel

Un padlet de ressources
pédagogiques sera mis en ligne
et sera disponible pour chaque
participant

Approche Snoezelen

EN PETITE ENFANCE

Animée par
Julie RAGOT BOUGE



4 & 5 JUIN



ACT, ferme de Brouage

PRÉ-REQUIS

Aucun

PUBLIC CONCERNÉ

Professionnel-le-s des
structures petite enfance

FORMATRICE

Julie RAGOT BOUGE,
Formatrice certifiée à
l'approche Snoezelen

TARIF

Salarié-e : 600 €
Collectivité et individuel :
nous consulter

DURÉE

Sur 2 jours
soit 14 heures de formation

Objectifs

- Comprendre les principes fondamentaux de l'approche Snoezelen
- Identifier les bienfaits de Snoezelen pour le développement de l'enfant
- Apprendre à aménager un espace Snoezelen simple et efficace
- Développer des compétences pour mettre en œuvre des séances Snoezelen adaptées aux besoins des jeunes enfants

Contenu

BÉNÉFICES DE L'APPROCHE SNOEZELEN

QU'EST-CE QUE SNOEZELEN ?

- Historique et principes de l'approche
- Les bienfaits de l'approche pour le développement de l'enfant
- Les différents types de stimulations sensorielles (visuelle, auditive, tactile, olfactive, gustative, proprioception)

LA POSTURE DE L'ACCOMPAGNANT

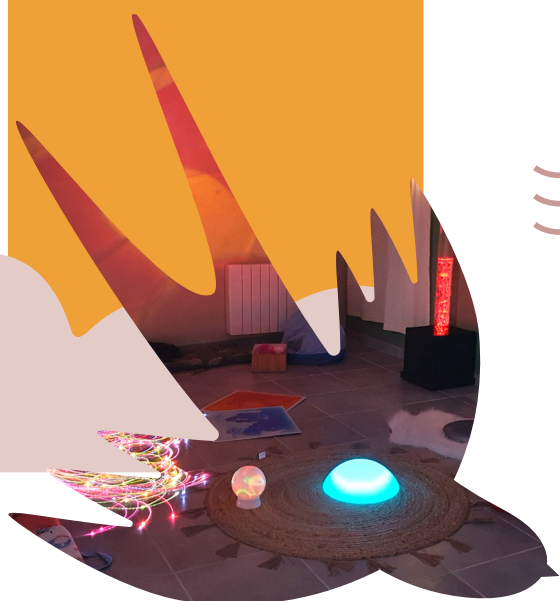
- Faire et ne pas faire
- Les qualités de l'accompagnant

AMÉNAGEMENT D'UN ESPACE SNOEZELEN

- Les critères d'un espace Snoezelen sécurisant et adapté aux jeunes enfants
- Le choix du matériel
- Les règles de sécurité

Méthode pédagogique

Apports théoriques
Ateliers pratiques
Échanges en groupe
Témoignages
Mise en situation



Tisser des relations

DE CONFIANCE

Animée par
Isabelle MILLIGAN



24 & 25 JUIN

30 SEPTEMBRE

PRÉ-REQUIS

Aucun

PUBLIC CONCERNÉ

Professionnel-le-s des
structures d'accueil
enfance et petite enfance

FORMATRICE

Isabelle MILLIGAN,
Psychopraticienne et
formatrice

TARIF

Salarié-e : 900 €
Collectivité et individuel :
nous consulter

DURÉE

Sur 3 jours
soit 21 heures de
formation

Objectifs

- Adopter une communication authentique et facilitatrice avec ses collègues et les parents
- Prendre du recul sur sa communication habituelle et comprendre son fonctionnement
- Réguler son stress et ses émotions pour fluidifier les relations
- Passer du conflit à la construction d'une vision commune

Contenu

RÉGULER SON STRESS ET SES ÉMOTIONS POUR FLUIDIFIER LES RELATIONS

- Reconnaître ses propres comportements pour collaborer de manière positive avec son interlocuteur
- Distinguer les faits, les opinions, les sentiments
- Prendre conscience de ses valeurs et de ses croyances professionnelles pour mieux accepter celles de son interlocuteur

ADOPTER UNE COMMUNICATION AUTHENTIQUE ET FACILITATRICE AVEC SES COLLÈGUES ET LES PARENTS

- Pratiquer l'écoute empathique : s'entraîner à l'empathie en « JE » et « TU »
- Exprimer l'empathie pour s'assurer d'une bonne compréhension
- Poser les bonnes questions pour demander de l'information, obtenir de la précision
- Dire pour être compris et entendu : utiliser les « 6 règles du Savoir Dire » et le processus de discussion

PASSER DU CONFLIT À LA CONSTRUCTION D'UNE VISION COMMUNE

- Rester ouvert et flexible
- Féliciter ou formuler une critique de manière constructive
- Pratiquer et s'entraîner à la résolution de problème

Méthode pédagogique

Démarche pédagogique interactive et conviviale avec l'apprentissage d'outils simples et applicables sur le terrain au retour de la formation

La participation active et l'expérimentation des participants sont largement privilégiées (exercices pratiques, jeux de rôles, brainstorming)



Animer des activités de cuisine

AVEC LES ENFANTS ET LEURS PARENTS

Animée par
Sandra BEAUCHARD



5 NOVEMBRE



PRÉ-REQUIS

Aucun

PUBLIC CONCERNÉ

Professionnel-le-s de
terrain et de cuisine

FORMATRICE

Sandra BEAUCHARD,
Diététicienne

TARIF

Salarié-e : 300 €

Collectivité et individuel :
nous consulter

DURÉE

Sur 1 journée
soit 7 heures de
formation

Objectifs

- Avoir des notions d'équilibre alimentaire et d'éveil aux goûts
- Proposer des activités de cuisine avec les enfants et lors de moments festifs avec les parents autour de la promotion de la santé

Contenu

- Animer des activités de cuisine pour les jeunes enfants en impliquant les parents : hygiène/sécurité, cuisine, décoration
- Proposition d'idées d'ateliers autour de l'alimentation
- animation de ces ateliers : atelier découverte, atelier sensoriel,....
- Connaître les 7 familles d'aliments et leurs intérêts pour notre corps
- Connaître les portions adaptées aux enfants de 0 à 3 ans

Méthode pédagogique

Apports théoriques, mise en situation

Échanges de pratiques



Prévenir les risques psycho sociaux au quotidien :

FAIRE VIVRE LE DUERP DANS SA CRÈCHE

Animée par
Anne COURVAISIER



11 & 12 JUIN

17 SEPTEMBRE

PRÉ-REQUIS

Aucun

PUBLIC CONCERNÉ

Responsables de
crèches, responsables de
secteurs petite enfance
et enfance

FORMATRICE

Anne COURVAISIER,
Formatrice, référente
risques psychosociaux,
référéncée ANACT

TARIF

Salarié-e : 900 €

Collectivité et individuel :
nous consulter

DURÉE

Sur 3 jours
soit 21 heures de
formation

Objectifs

- Comprendre et reconnaître les risques psychosociaux dans le quotidien d'une crèche
- Intégrer et structurer la prévention des RPS dans le DUERP
- Déployer et animer un plan d'actions efficace autour des RPS via le DUERP

Contenu

COMPRENDRE ET RECONNAÎTRE LES RISQUES PSYCHOSOCIAUX DANS LE QUOTIDIEN D'UNE CRÈCHE

- Identifier les signaux faibles, comprendre leurs impacts, connaître les facteurs de risque et de protection pour mieux les mobiliser
 - Les différents types de RPS: stress, harcèlement, violences, mal-être, burn-out
 - Les facteurs de risques et de protection,
 - Les impacts des RPS sur la santé, l'activité, les ambiances de travail
 - Identifier les signaux d'alerte

INTÉGRER ET STRUCTURER LA PRÉVENTION DES RPS DANS LE DOCUMENT UNIQUE D'ÉVALUATION DES RISQUES PROFESSIONNELS (DUERP)

- Apprendre à transformer un document réglementaire en un outil concret, vivant et utile pour chaque structure.
 - DUERP et RPS : Cadre législatif et obligations de l'employeur
 - Les 3 niveaux de prévention
 - La définition des situations à risque
 - Méthodologie et outils d'évaluation

MISE EN PERSPECTIVE DES RETOURS D'EXPÉRIENCES ET POURSUITE DE L'ÉLABORATION DES PLANS D'ACTION PARTAGÉ STRUCTURÉ DES RETOURS D'EXPÉRIENCES

- Outils /actions efficaces et freins persistants
- Capitalisation sur les pratiques inspirantes

ATELIERS DE RÉOLUTION ET D'APPROFONDISSEMENT

- Groupes de travail ou co-développement sur des cas concrets apportés par les participants.
- Apports pédagogiques complémentaires ciblés (réglementation, mobilisation d'équipe, gestion des situations complexes)

POURSUIVE ET ACTUALISATION DU PLAN D'ACTION

- Ajustement et enrichissement du plan d'action de chaque structure,
- Élaboration ou réajustement d'indicateurs de suivi adaptés à la réalité de la crèche,
- Planification des étapes à venir et fixation d'engagements



MAINTIEN ET ACTUALISATION des compétences HACCP (« recyclage »)

Animée par
Anne Mercier



26 NOVEMBRE



1er DECEMBRE

PRÉ-REQUIS

Personnes ayant
déjà participé à une
formation initiale HACCP

PUBLIC CONCERNÉ

Cuisinier-ère et toute
personne en charge de
la préparation ou du
réchauffage des plats

FORMATRICES

Anne MERCIER,
Technicienne en
hygiène alimentaire,
Chambre des Métiers
et de l'Artisanat de la
Charente-Maritime

TARIF

Salarié-e : 300 €
Collectivité et individuel :
nous consulter

DURÉE

Sur 1 journée
soit 7 heures de
formation

Objectifs

- Rappel des bonnes pratiques d'hygiène lors de la manipulation des denrées alimentaires
- Révision des exigences du plan de maîtrise sanitaire de sa structure
- Savoir évaluer les risques majeurs en matière de manipulation de denrées alimentaires pour éviter toutes pertes de maîtrise suivant les process

Contenu

- Connaître les enjeux et la réglementation
- Le danger microbien et les autres dangers
- Mesures et moyens de prévention des risques
- Les différents types de préparations alimentaires



Méthode pédagogique

Pédagogie active et participative
Exemples concrets, et exercices
Quizz et mises en situation

Maîtriser la méthode HACCP

OU LES BONNES PRATIQUES EN HYGIÈNE ALIMENTAIRE

Animée par
Anne MERCIER



8 & 9 DÉCEMBRE



PRÉ-REQUIS

Aucun

PUBLIC CONCERNÉ

Professionnel-le-s des structures petite enfance ou enfance en cuisine ou en remplacement, professionnel-le-s en poste de direction ou continuité de direction

FORMATRICE

Anne MERCIER,
Technicienne en hygiène alimentaire à la Chambre des Métiers et de l'Artisanat de la Charente-Maritime

TARIF

Salarié-e : 600 €

Collectivité et individuel : nous consulter

DURÉE

Sur 2 jours,
soit 14 heures de formation

Objectifs

- Analyser les risques et maîtriser les points critiques à toutes les étapes de la fabrication d'un repas
- Identifier le rôle et la responsabilité de chacun dans la maîtrise des risques, de l'achat des matières premières au service des repas
- Respecter les protocoles d'hygiène dans l'établissement
- Assurer une traçabilité conforme à la réglementation

Contenu

SÉQUENCE 1

- Le cadre réglementaire : des textes à leur application
- La méthode HACCP : de la théorie à la pratique
- La mise en place d'une analyse de risques dans la cuisine : méthode et outils

SÉQUENCE 2

- Le Plan de Maîtrise Sanitaire : définition, objectifs, contenu
- La vérification en interne de l'efficacité du Plan de Maîtrise Sanitaire
- Le nettoyage et la désinfection



Méthode pédagogique

Apports théoriques et pratiques

Exercices pratiques, ateliers, tests et mises en situation

Échanges d'expériences et de pratiques

Références des principaux textes ou circulaires

AGIR POUR UN DÉVELOPPEMENT DURABLE À LA CRÈCHE

alimentation, entretien, santé environnementale

Animée par
Eva Maria DAUTRY



19 & 20 NOVEMBRE

PRÉ-REQUIS

Aucun

PUBLIC CONCERNÉ

Binome : direction et professionnel.les auprès des enfants ou chargées de la cuisine ou de l'entretien des locaux

FORMATRICE

Eva Maria DAUTRY,
Coordinatrice de
l'association TERDEV,
formatrice

TARIF

Salarié·e : 600 €
Collectivité et individuel :
nous consulter

DURÉE

Sur 2 jours,
soit 14 heures de
formation

Objectif global

- Apprendre comment favoriser un environnement sain et sûr pour les enfants et le personnel de la crèche

Objectifs spécifiques

- Comprendre les enjeux du développement durable appliqués à la petite enfance
- Identifier les impacts de nos pratiques quotidiennes dans une crèche en matière de santé-environnement
- Co-concevoir un plan d'actions "éco-crèche" adapté à sa structure en mettant en oeuvre des actions concrètes pour une gestion plus durable de la cuisine, de l'entretien des locaux et de la santé-environnementale de la crèche
- Impliquer le reste de son équipe et les familles dans une démarche d'éco-responsabilité partagée

Contenu

- Diagnostic participatif sous forme d'audit
- Repérer tous les leviers d'action pour agir: cuisine, produits...
- Imaginer un plan d'action alimentaire durable pour la crèche (saisonnalité, réduction du gaspillage, équilibre alimentaire, circuits courts, stockage, hygiène, tri des déchets...)
- Identifier les polluants et substances nocives (les perturbateurs endocriniens), et adopter des alternatives écologiques et efficaces pour "nettoyer autrement" et ainsi préserver la qualité de l'air de la crèche
- Se questionner sur sa politique d'achats et le choix des matériels et matériaux pour les activités (ex: loisirs créatifs)
- Identifier des moyens d'information, d'accompagnement et d'appropriation de la démarche projet par l'ensemble des parties prenantes
- Réfléchir sur les marges de manœuvre possible pour actionner le changement au sein de la crèche (en lien avec les protocoles existants)

Méthode pédagogique

Alternance d'apports théoriques illustrés avec ateliers pratiques, d'échanges et outils d'intelligence collective

Approche expérientielle, favorisant le passage à l'action

Remise de supports

Fiches pratiques : entretien écologique, alimentation durable, recettes de produits ménagers naturels, santé environnementale

Modèle de plan d'action "éco-crèche"

Liste de ressources et contacts locaux (producteurs, prestataires, partenaires)

Bibliographie et liens utiles



Accompagner sans s'épuiser

DES ÉQUIPES, DES FAMILLES ET DES JEUNES ENFANTS

ACT, ferme de Brouage

Animée par
Elisabeth LABOSSAIS



21 & 22 MAI

30 JUIN

PRÉ-REQUIS

Aucun

PUBLIC CONCERNÉ

Responsables de structures multi accueil, responsables chargées de la continuité de la direction et responsables de Relai Petite Enfance

FORMATRICE

Elisabeth LABOSSAIS,
Éducatrice de jeunes enfants, consultante et formatrice

TARIF

Salarié-e : 900 €

Collectivité et individuel : nous consulter

DURÉE

Sur 3 jours,
soit 21 heures
de formation

Objectifs

- Identifier ses représentations en rapport avec ses missions et postures professionnelles mobilisées dans l'accompagnement d'équipe, de familles et d'enfants
- Passer d'une possible posture de contrôle à une posture de guidance, en clarifiant ses rôles, ses responsabilités et ses limites
- Prévenir l'épuisement professionnel : reconnaître les signes d'alerte, comprendre les mécanismes du stress et développer des pratiques de régulation
- Identifier et activer des ressources individuelles et collectives pour renforcer la cohésion, la reconnaissance mutuelle et la qualité du lien professionnel

Contenu

SE SITUER DANS SON RÔLE

- Revisiter sa posture professionnelle
- Interroger et identifier ses représentations professionnelles concernant ses missions, ses rôles et son positionnement auprès des équipes, des enfants et des familles

COMPRENDRE LES MÉCANISMES DU STRESS EXPLORER ET REPÉRER LES SIGNES PRÉCURSEURS D'ÉPUISEMENT

- Distinction entre fatigue, lassitude, épuisement
- Le besoin de sécurité : le carburant de l'intervention
- Indicateurs physiques et émotionnels
- Stress positif/tolérable/toxique
- La culpabilité, son origine, sa fonction et ses effets

RECONNAÎTRE SES BESOINS

- Les besoins fondamentaux de l'adulte au travail
- Besoins et négligence du prendre soin de soi

DÉVELOPPEMENT D'UNE POSTURE QUI DÉCOLLE DES SITUATIONS DE STRESS

- Renforcer les ressources individuelles et collectives
- Consolider les pratiques de prévention et de guidance dans le quotidien professionnel

STRUCTURER UNE DYNAMIQUE DE BIENTRAITANCE DURABLE

Méthode pédagogique

Études de cas, échanges croisés, co-analyse de situations

Apports théoriques

Travaux de groupe, Analyse de situation, Étude de cas et échanges à partir de situations vécues



EAJE AU CŒUR DE L'ACTUALITÉ DES questions administratives et financières

Animée par
Philippe DUPUY



29 SEPTEMBRE



PRÉ-REQUIS

Aucun

PUBLIC CONCERNÉ

Responsables
d'associations petite
enfance

FORMATEUR

Philippe DUPUY,
Directeur de l'ACEPP

TARIF

Salarié-e : 300 €

DURÉE

Sur 1 journée,
soit 7 heures de
formation

Objectifs

- Être en mesure d'accompagner l'association et le service d'accueil de jeunes enfants à travers les grandes évolutions des politiques petite enfance
- Repérer les impacts de ces évolutions pour le gestionnaire de service
- Définir les actions à mettre en place pour respecter ce nouveau cadre et être capable de se positionner dans un contexte en constante évolution

Contenu

- Identifier les évolutions récentes et en cours pour le secteur de l'accueil des jeunes enfants
- Repérer les impacts de ces évolutions pour le gestionnaire de service
- Se positionner dans un contexte en constante évolution : les compétences et organisations mobilisées pour faciliter l'évolution du projet

Méthode pédagogique

Sous forme d'exposé



RECRUTER, INTÉGRER ET FAVORISER une dynamique d'équipe positive

Animée par
Sigrid APPIOTTI



6 & 7 OCTOBRE



ACT, gîte de Cabariot

PRÉ-REQUIS

Aucun

PUBLIC CONCERNÉ

Direction, continuité
de direction et parents
bénévoles

FORMATRICE

Sigrid APPIOTTI,
Formatrice en ressources
humaines

TARIF

Salarié-e : 600 €
Salarié-e en individuel
ou de collectivité : nous
demander

DURÉE

Sur 2 jours,
soit 14 heures de
formation

Objectifs

- Maîtriser les étapes clés d'un processus de recrutement fiable et adapté aux métiers de la petite enfance
 - Définir précisément un besoin de recrutement en lien avec le projet d'établissement
 - Conduire des entretiens de recrutement structurés
 - Prendre une décision de recrutement argumentée
- Concevoir et mettre en œuvre un parcours d'intégration structuré pour les nouveaux collaborateurs
 - Construire un parcours d'intégration adapté aux différents profils recrutés, Identifier et mettre en œuvre les leviers d'une ambiance de travail constructive
 - Détecter et gérer les tensions au sein de l'équipe
- Développer les pratiques managériales favorisant la cohésion d'équipe et un climat de travail serein

Contenu

RECRUTER AVEC MÉTHODE

L'analyse du besoin, la présélection des candidatures : critères objectifs et détection des signaux faibles, la conduite d'entretien, les outils d'aide à la décision.

INTÉGRER ET DYNAMISER L'ÉQUIPE

- Étapes du parcours d'intégration : avant l'arrivée, première semaine, premier mois, période d'essai, et après ?
- Le rôle du tuteur ou référent : missions, posture, accompagnement,
- Les outils de suivi de l'intégration : entretiens de suivi, évaluation de la période d'essai
- Les indicateurs d'une équipe qui fonctionne bien ou mal
- Les pratiques managériales quotidiennes favorisant la coopération : reconnaissance, communication, organisation du travail
- Les temps collectifs structurants : réunions d'équipe, temps d'analyse de pratique, moments informels
- La gestion des tensions et des conflits naissants : détection précoce, médiation, recadrage

Méthode pédagogique

Apports théoriques, analyse de situations, jeux de rôle, partage d'expériences

LES PARTICULARITÉS DU CADRE ET DE l'accueil en LAEP

Animée par
Aude GUÉRIT



11 & 12 JUIN

6 NOVEMBRE

Possibilité d'assister uniquement au module 1 (sur 2 jours) ou au module 2 (sur 1 journée)

PRÉ-REQUIS

Aucun, sauf pour le module 2 : avoir suivi le module 1 ou une formation similaire

PUBLIC CONCERNÉ

Accueillant-e-s et futur-e-s accueillant-e-s en LAEP

FORMATRICE

Aude GUÉRIT,
Psychanalyste, formatrice
et superviseuse,
accueillante formée
à l'IRAEC (Institut de
Recherche Appliquée
pour l'Enfant et le Couple)

MODULE 1

TARIF

Salarié-e de structure
associative ou de
collectivité : 600 €
Bénévole : 100 €

DURÉE

Sur 2 jours
soit 14 heures de
formation

MODULE 2

TARIF

Salarié-e de structure
associative ou de
collectivité : 300 €
Bénévole : 100 €

DURÉE

Sur 1 journée
soit 7 heures de
formation

Module 1

Objectifs

- Appréhender les spécificités de l'accueil en LAEP
- Dégager un socle commun permettant à chacun de définir sa fonction d'accueillant au sein d'un LAEP
- Se représenter les enjeux du lien et de la séparation dans la relation parents-enfants
- Questionner et s'approprier les spécificités de l'écoute en LAEP

Contenu (2 jours)

SÉQUENCE 1

- Historique des LAEP, la place et le rôle de la psychanalyse dans leur élaboration
- Présentation du référentiel CAF
- Importance du cadre et des règles en LAEP

SÉQUENCE 2

- Le lien et la séparation, en quoi un LAEP est-il aussi un lieu de socialisation et de prévention

SÉQUENCE 3

- Les particularités de l'écoute en LAEP à partir de jeux rôle inspirés de situations concrètes

Module 2

Objectifs (1 jour)

- Approfondir la réflexion sur les spécificités de l'accueil en LAEP
- Développer une réflexion sur les facteurs en jeu dans la parentalisation
- Essayer de définir ensemble les spécificités de l'écoute en LAEP

Contenu

- La parentalité : historique, définition
- La parentalisation autour des premières années de la vie de l'enfant : construction des liens, élaboration des limites, enjeux psychiques parents-enfants
- L'écoute, les écoutes... définitions, enjeux postures, outils, situations proposées

Méthode pédagogique

Apports théoriques, jeux de rôle, supports vidéo, partages d'expériences



Le parcours formation et les conditions générales de vente

ÉTAPE 1

Inscription

Demande d'inscription auprès de Nina LE GOAZIOU à l'adresse acepp17.asso@gmail.com
Par téléphone au 05 46 87 20 05 ou au 06 41 59 29 65

ÉTAPE 2

Confirmation d'inscription

Un mail de confirmation d'inscription est adressé automatiquement à votre adresse mail. Vous y trouverez un devis et le programme de la formation demandée.

ÉTAPE 3

Attentes & besoins

- CONVOCATION
- CONVENTION
- INSCRIPTION DÉFINITIVE

Une convention de formation, à signer et à retourner à l'ACEPP 17 de préférence par mail, est envoyée à la structure employeuse. L'inscription sera alors définitive à réception de la convention signée.

Un questionnaire sera également adressé afin de recenser les attentes et les besoins de la personne participant à la formation.

Nous prenons contact avec le stagiaire s'il fait mention de besoins spécifiques. Il est également destinataire d'une convocation indiquant le lieu, les horaires, le plan d'accès, ainsi que le programme de la formation et le livret d'accueil du stagiaire.

Pour favoriser le co-voiturage, les stagiaires reçoivent une liste de l'ensemble des participants à la formation avec les noms et les contacts des structures.

ÉTAPE 4

Déroulement de la formation

Participation à la formation : le stagiaire justifie sa présence en signant la feuille d'émargement par demi-journée.

À l'issue de la formation, le formateur évalue l'acquisition des compétences par le stagiaire.

L'évaluation des compétences par le formateur est réalisée par l'intermédiaire d'échanges, de mise en pratique, de quizz, de mise en situation, d'étude de cas, de jeux... Chaque formateur met en place les moyens adaptés à son contenu.

L'ACEPP 17 évalue la satisfaction à chaud par un bilan oral et un questionnaire écrit.

ÉTAPE 5

Attestation & facturation

À l'issue de la formation, le stagiaire reçoit une attestation de fin de formation précisant l'acquisition des compétences.

L'employeur reçoit un certificat de réalisation par stagiaire et une facture à régler à l'ACEPP 17.

ÉTAPE 6

Bilan de la formation

En cours de formation par le formateur, en fin de session par un bilan oral puis 90 jours après la fin de la formation, employeur et stagiaire reçoivent une évaluation à froid.

TARIF & PAIEMENT

Les tarifs indiqués ne concernent que les coûts pédagogiques.

Les frais de déplacement sont à la charge de la structure.

Les assistant·e·s maternel·le·s, les étudiants et les demandeurs d'emploi souhaitant participer à une formation bénéficient du tarif « individuel ».

Les parents souhaitant participer à nos formations peuvent en bénéficier gratuitement s'ils sont accompagnés par un professionnel.

Les collectivités peuvent aussi bénéficier d'un tarif sous réserve d'acceptation en amont.

Pour toute situation particulière, merci de contacter Nina.

ANNULATION & ABANDON

Toute demande d'annulation, devra nous parvenir au moins 7 jours avant le début de la formation.

Pour toute annulation effectuée moins de 7 jours avant le début de la formation concernée ou en cas d'absence du stagiaire, l'ACEPP 17 facturera à la structure inscrite un dédit de 50 % du prix de la formation. L'ACEPP 17 ne facturera pas en cas de présentation d'un justificatif d'arrêt de travail.

Par ailleurs, ACEPP 17 se réserve le droit d'ajourner une session, au plus tard 7 jours avant le début de celle-ci, si le nombre de participants prévu est jugé insuffisant (moins de 4) ou en cas de force majeure.

Le règlement intérieur des stagiaires à l'ACEPP 17

Conditions générales

Le présent règlement s'applique à tous les stagiaires. Chaque stagiaire est censé accepter les termes du présent contrat lorsqu'il suit une formation dispensée par l'ACEPP 17

Hygiène et sécurité

Les participants à une action de formation organisée par l'ACEPP 17 sont tenus de se conformer aux règles d'hygiène et de sécurité applicables dans les locaux où se déroule la formation.

Tenue et comportement

Les stagiaires sont invités à se présenter à l'organisme en tenue décente et à avoir un comportement correct à l'égard de toute personne présente.

Protection des personnes et des biens

Elle est assurée par des installations et des équipements de sécurité dans le respect de la réglementation (confère affichage des consignes de sécurité dans les salles où les formations sont dispensées).

Consignes générales d'incendie

Toute personne témoin d'un début d'incendie doit immédiatement :

- Appeler les secours en composant le (0)18 à partir d'un téléphone fixe ou le 112 à partir d'un téléphone portable
- Suivre les consignes générales d'évacuation du lieu de formation

Responsabilité de l'organisme en cas de vol ou endommagement des biens personnels des stagiaires

L'ACEPP 17 décline toute responsabilité en cas de vol ou détérioration d'objets personnels de toute nature, déposés par les stagiaires dans les locaux (salle de formation, locaux administratifs, parking...).

Présence, absence et retard

Les horaires de formation sont fixés par l'organisme de formation et portés à la connaissance des stagiaires sur la convocation et la convention. Ils sont tenus de respecter ces horaires : en cas d'absence ou de retard, les stagiaires doivent avertir l'organisme de formation.

Par ailleurs, les stagiaires ne peuvent s'absenter pendant les heures de formation sauf circonstances exceptionnelles. Les stagiaires sont tenus de remplir et signer la feuille d'émargement, et en fin de stage de participer au bilan de formation.

Règles disciplinaires

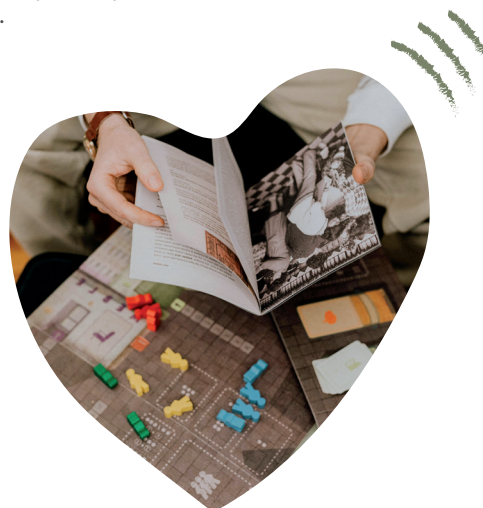
En cas de problème grave, l'ACEPP 17 peut prononcer l'une des sanctions suivantes à l'égard des stagiaires : rappel à l'ordre, avertissement écrit, exclusion temporaire, exclusion définitive. Cette décision ne sera prise qu'après avoir informé préalablement l'intéressé des griefs retenus contre lui et avoir entendu ses explications. En cas d'incident ou de litige durant la formation, tout stagiaire peut, après en avoir informé le formateur, demander à être reçu par le responsable de l'ACEPP 17.

Force majeure

En cas de force majeure (événement imprévisible et extérieur), l'ACEPP 17 sera libéré de toute obligation envers le stagiaire.

Politique de gestion des données personnelles

L'ACEPP 17 s'engage à ce que la collecte et le traitement de vos données soient conformes au règlement général sur la protection des données (RGPD) et à la loi Informatique et Libertés.





Venir en formation à l'**ACEPP 17**

Tonnay-Charente

NOUVEAUX LOCAUX À LA MAISON DU BÂTIMENT

15 avenue de Saintonge
17430 Tonnay-Charente



Qualiopi
processus certifié

REPUBLIQUE FRANÇAISE

La certification qualité a été délivrée par AFNOR Certification au titre de la catégorie d'actions suivantes :
ACTIONS DE FORMATION

ACEPP 17

Accompagner pour aider à grandir !

acepp17.com

N° SIRET 38766601900055

Organisme de Formation enregistré sous le numéro 54170110817 pour des actions de formation